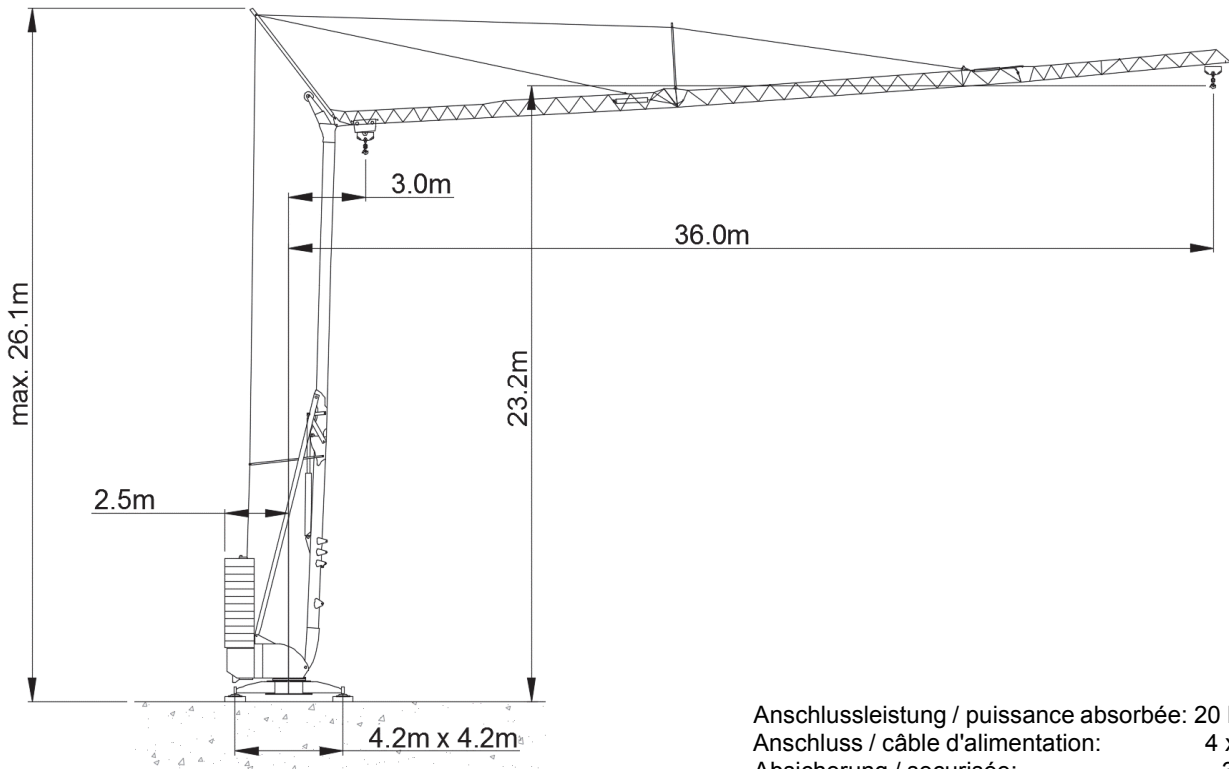


# Potain IGO 42



Anschlussleistung / puissance absorbée: 20 kVA  
 Anschluss / câble d'alimentation: 4 x 6□  
 Absicherung / sécurisée: 32 A  
 Anlaufstrom / courant de pointe maxi: 23 A

Ausladung / portée			m	12	14	16	18	20	21	22	24	26	26.3	28	30	32	34	36
Auslegerlänge 36m	3.0 - 11.9		to	3.95	3.26	2.76	2.39	2.10	2.01	1.86	1.67	1.52	1.50	1.38	1.27	1.17	1.08	1.0

Ausladung / portée		3.0m - 12.4m = 4.0 to		m	14	16	18	20	21.7	22	22.6	24	26	27.8
Auslegerlänge 27.8m eingeklappt			to	3.43	2.90	2.51	2.21	2.0	1.97	1.90	1.77	1.60	1.47	

Ausladung / portée		3.0m - 14.5m = 4.0 to		
Auslegerlänge 14.5m eingeklappt			to	

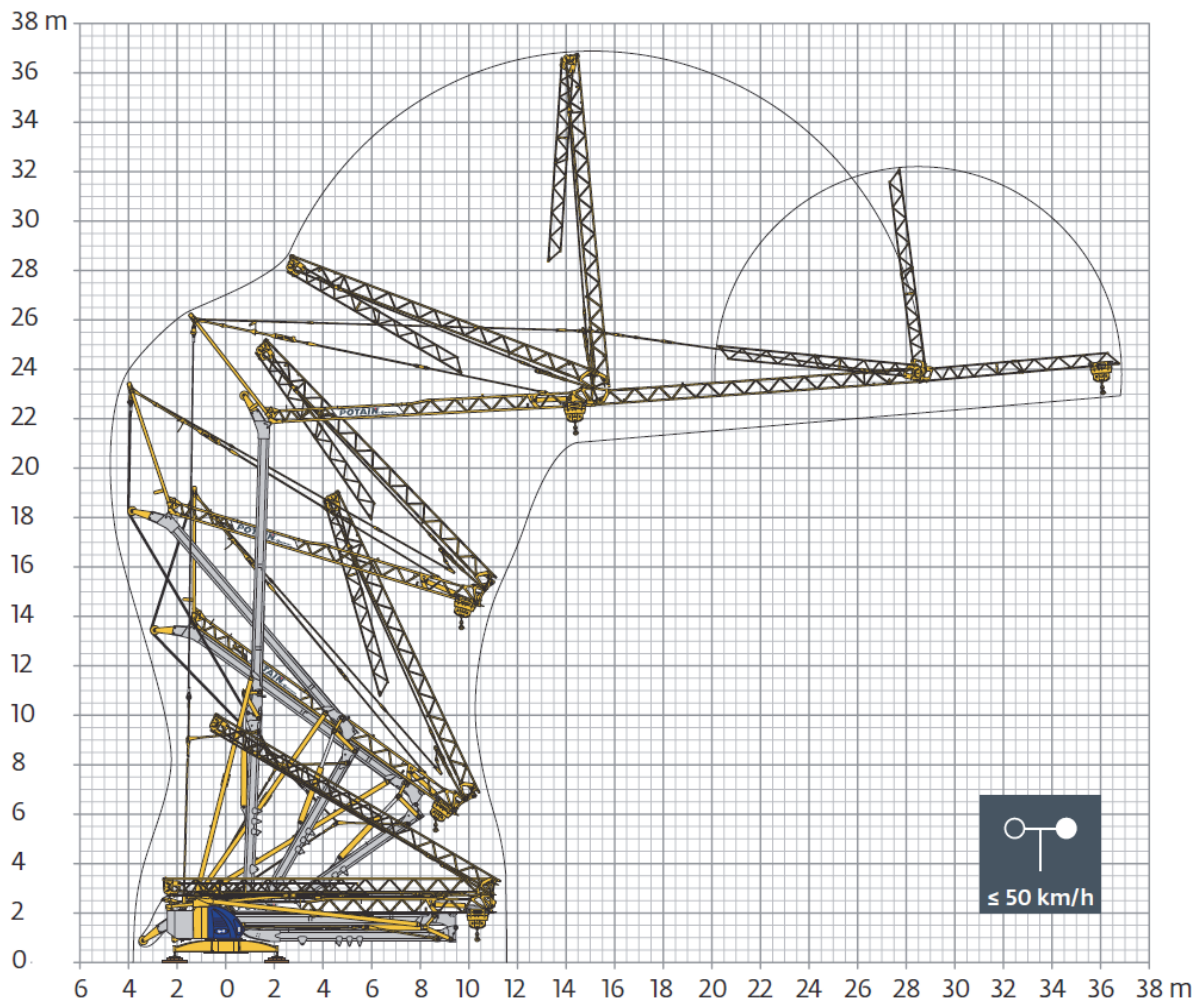
	Motor FU (kW)	11		Motor FU (kW)	2.2		Motor (kW)	3
	m/min.	1.8 - 66		m/min.	15 - 30 - 41		r.p.m	0 - 0.8



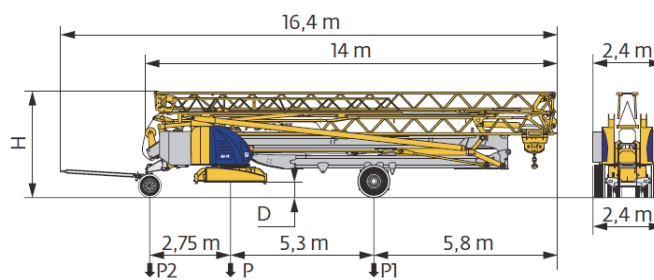
**Kaufmann Turmkrane AG**  
 Rütisbergstr. 8, CH-8156 Oberhasli / ZH  
 Tel. 043 411 08 30  
[www.turmkrane.ch](http://www.turmkrane.ch) / [info@krankaufmann.ch](mailto:info@krankaufmann.ch)

# Potain IGO 42

## Montage / erection



## Transport / transport



	km/h	D (m)	H (m)	P (kg)	P1 (kg)	P2 (kg)
DJ100/S120	10	0,36/0,21	3,52/3,37	19280	10980	8300
DJ105/S125	25	0,36/0,21	3,52/3,37	19570	10650	8920



**Kaufmann Turmkrane AG**

Rütisbergstr. 8, CH-8156 Oberhasli / ZH

Tel. 043 411 08 30

[www.turmkrane.ch](http://www.turmkrane.ch) / [info@krankaufmann.ch](mailto:info@krankaufmann.ch)