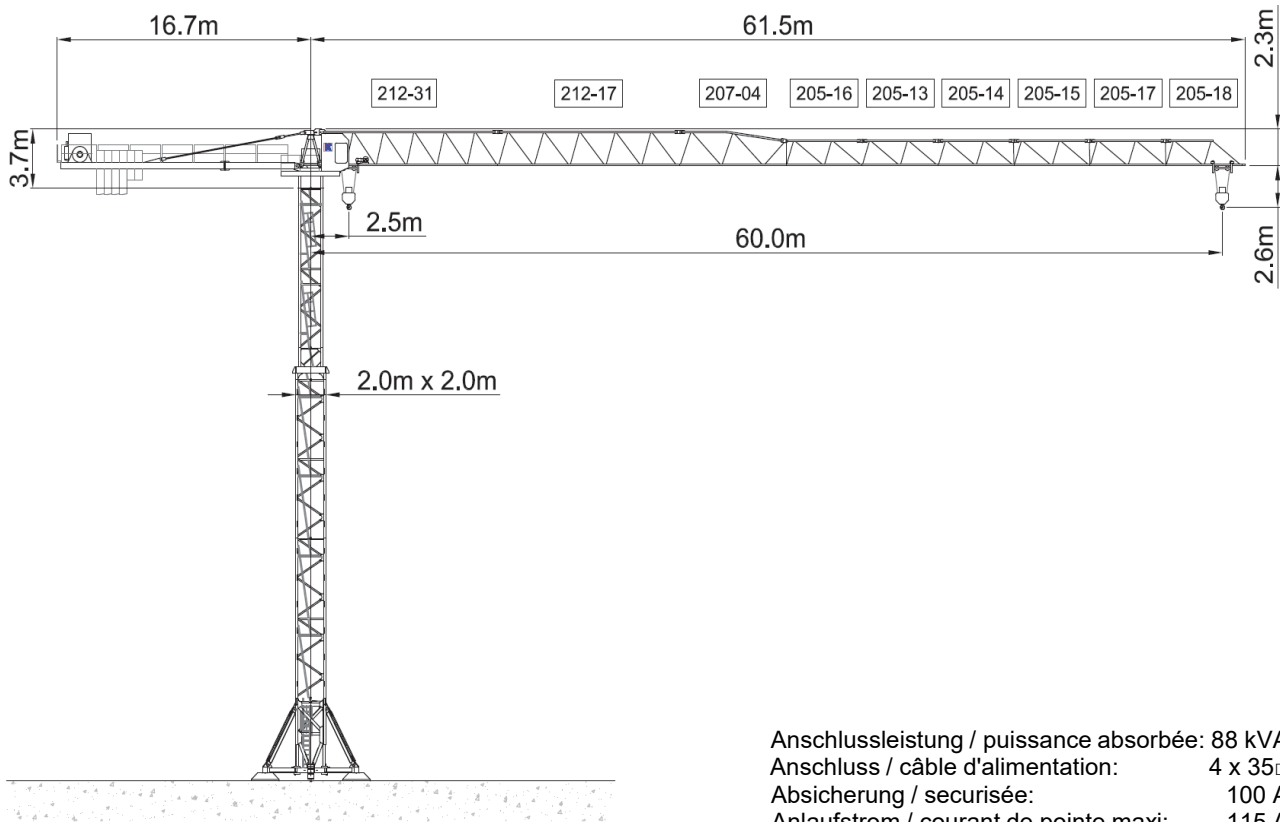


Potain MDT 192



Anschlussleistung / puissance absorbée: 88 kVA
 Anschluss / câble d'alimentation: 4 x 35□
 Absicherung / sécurisée: 100 A
 Anlaufstrom / courant de pointe maxi: 115 A

Ausladung (m) / portée (m)		15	17	20	22	25	27	30	32	35	37	40	42	45	47	50	52	55	57	60		
Auslegerlänge (m) flèche (m)	60	2.5 - 14.7	11.8	10.2	8.5	7.6	6.6	6.0	5.3	4.9	4.4	4.1	3.7	3.5	3.2	3.0	2.8	2.7	2.5	2.4	2.2	
	55	2.5 - 16.1	12.0	11.3	9.4	8.4	7.3	6.7	6.0	5.5	4.9	4.6	4.2	3.9	3.6	3.4	3.2	3.0	2.8			
	50	2.5 - 17.4	12.0	12.0	10.3	9.2	8.0	7.3	6.5	6.0	5.4	5.1	4.6	4.3	4.0	3.8	3.5					
	45	2.5 - 18.5	12.0	12.0	11.0	9.9	8.5	7.8	6.9	6.4	6.0	5.4	5.0	4.7	4.3							
	40	2.5 - 18.9	12.0	12.0	11.3	10.1	8.8	8.0	7.1	6.6	6.0	5.6	5.1									
	35	2.5 - 19.0	12.0	12.0	11.4	10.2	8.8	8.1	7.2	6.7	6.0											
	30	2.5 - 19.0	12.0	12.0	11.4	10.2	8.8	8.1	7.2													
		12.0 to																				
			Tragfähigkeit (t) capacité de charge (t)																			

Ausladung (m) / portée (m)		15	17	20	22	25	27	30	32	35	37	40	42	45	47	50	52	55	57	60	
Auslegerlänge (m) flèche (m)	60	2.5 - 27.0	6.0	6.0	6.0	6.0	6.0	6.0	5.3	4.9	4.4	4.1	3.7	3.5	3.2	3.0	2.8	2.7	2.5	2.4	2.2
	55	2.5 - 29.5	6.0	6.0	6.0	6.0	6.0	6.0	6.0	5.5	4.9	4.6	4.2	3.9	3.6	3.4	3.2	3.0	2.8		
	50	2.5 - 32.0	6.0	6.0	6.0	6.0	6.0	6.0	6.0	6.0	5.4	5.1	4.6	4.3	4.0	3.8	3.5				
	45	2.5 - 34.0	6.0	6.0	6.0	6.0	6.0	6.0	6.0	6.0	5.8	5.4	5.0	4.7	4.3						
	40	2.5 - 35.0	6.0	6.0	6.0	6.0	6.0	6.0	6.0	6.0	6.0	5.6	5.1								
	35	2.5 - 35.0	6.0	6.0	6.0	6.0	6.0	6.0	6.0	6.0	6.0										
	30	2.5 - 30.0	6.0	6.0	6.0	6.0	6.0	6.0	6.0												
		6.0 to																			
			Tragfähigkeit (t) capacité de charge (t)																		

	Motor FU (kW)	55		Motor FU (kW)	4		Motor (kW)	2 x 5.5
	m/min.	1.8 - 118		m/min.	0 - 120		r.p.m	0 - 0.7



Kaufmann Turmkrane AG
 Rütisbergstr. 8, CH-8156 Oberhasli / ZH
 Tel. 043 411 08 30
www.turmkrane.ch / info@krankaufmann.ch