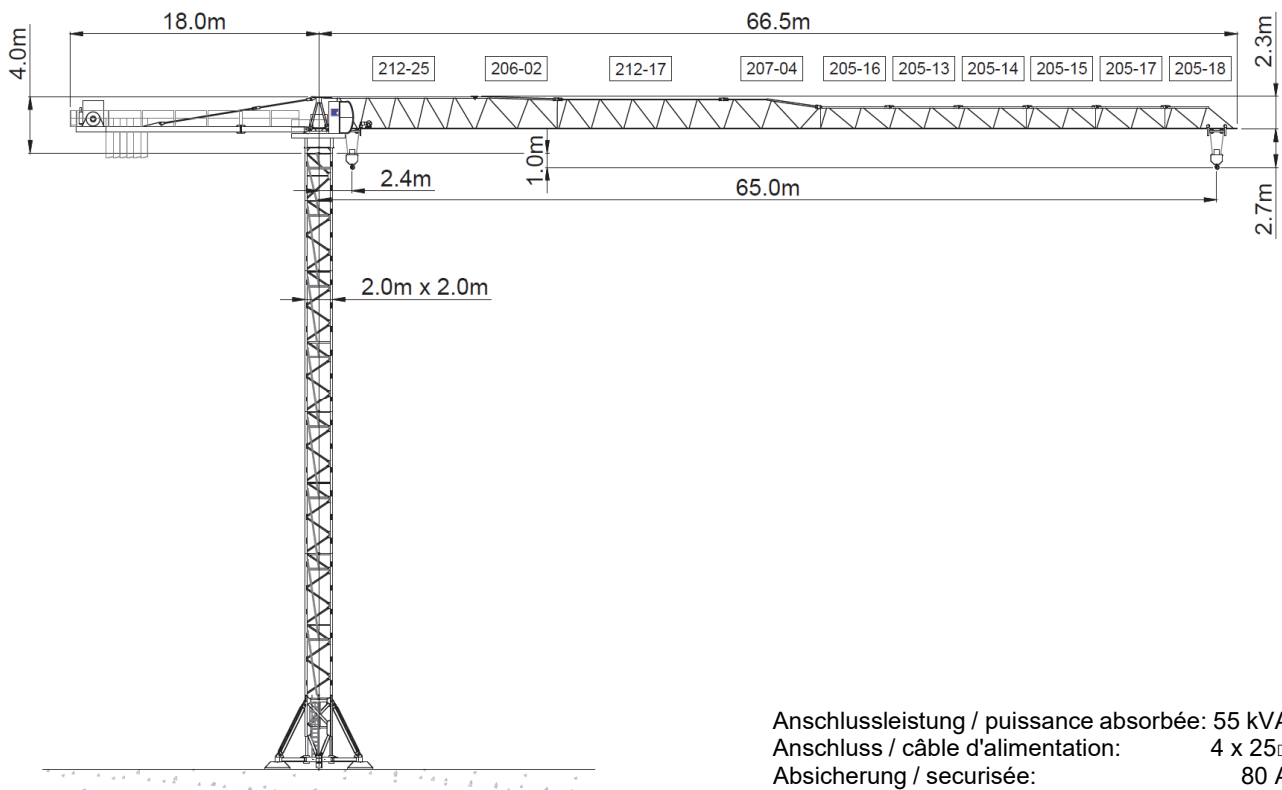


# Potain MDT 222



Anschlussleistung / puissance absorbée: 55 kVA  
 Anschluss / câble d'alimentation: 4 x 25□  
 Absicherung / sécurisée: 80 A  
 Anlaufstrom / courant de pointe maxi: 100 A

Ausladung (m) / portée (m)		20	22	25	27	30	32	35	37	40	42	45	47	50	52	55	57	60	62	65			
Auslegerlänge (m) flèche (m)	65	2.4 - 16.9		9.9	8.9	7.7	7.0	6.2	5.8	5.2	4.9	4.4	4.2	3.8	3.6	3.4	3.2	3.0	2.9	2.7	2.6	2.4	
	60	2.4 - 18.5		11.0	9.8	8.5	7.8	6.9	6.4	5.8	5.4	4.9	4.7	4.3	4.1	3.8	3.5	3.4	3.2	3.0			
	55	2.4 - 19.5		11.7	10.5	9.1	8.3	7.4	6.8	6.2	5.8	5.3	5.0	4.6	4.4	4.1	3.9	3.6					
	50	2.4 - 20.9		12.0	11.3	9.8	9.0	8.0	7.4	6.7	6.3	5.7	5.4	5.0	4.7	4.4							
	45	2.4 - 21.6		12.0	11.8	10.2	9.3	8.3	7.7	7.0	6.5	6.0	5.6	5.2									
	40	2.4 - 22.0		12.0	12.0	10.4	9.5	8.5	7.9	7.1	6.7	6.1											
	35	2.4 - 22.0		12.0	12.0	10.4	9.5	8.5	7.9	7.1													
																					Tragfähigkeit (t) capacité de charge (t)		

Ausladung (m) / portée (m)		20	22	25	27	30	32	35	37	40	42	45	47	50	52	55	57	60	62	65			
Auslegerlänge (m) flèche (m)	65	2.4 - 31.0		6.0	6.0	6.0	6.0	6.0	5.8	5.2	4.9	4.4	4.2	3.8	3.6	3.4	3.2	3.0	2.9	2.7	2.6	2.4	
	60	2.4 - 33.5		6.0	6.0	6.0	6.0	6.0	6.0	5.8	5.4	4.9	4.7	4.3	4.1	3.8	3.5	3.4	3.2	3.0			
	55	2.4 - 36.0		6.0	6.0	6.0	6.0	6.0	6.0	6.0	5.8	5.3	5.0	4.6	4.4	4.1	3.9	3.6					
	50	2.4 - 38.5		6.0	6.0	6.0	6.0	6.0	6.0	6.0	6.0	5.7	5.4	5.0	4.7	4.4							
	45	2.4 - 40.0		6.0	6.0	6.0	6.0	6.0	6.0	6.0	6.0	6.0	5.6	5.2									
	40	2.4 - 40.0		6.0	6.0	6.0	6.0	6.0	6.0	6.0	6.0	6.0											
	35	2.4 - 35.0		6.0	6.0	6.0	6.0	6.0	6.0	6.0													
																					Tragfähigkeit (t) capacité de charge (t)		

	Motor FU (kW)      55 m/min.                1.8 - 104		Motor FU (kW)      5.5 m/min.                11 - 33 - 66		Motor (kW)        2 x 4.4 r.p.m                 0 - 0.81
--	--	--	--	--	---

**Kaufmann Turmkrane AG**  
 Rütisbergstr. 8, CH-8156 Oberhasli / ZH  
 Tel. 043 411 08 30  
[www.turmkrane.ch](http://www.turmkrane.ch) / [info@krankaufmann.ch](mailto:info@krankaufmann.ch)