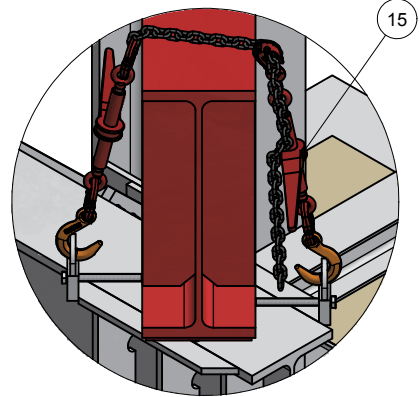
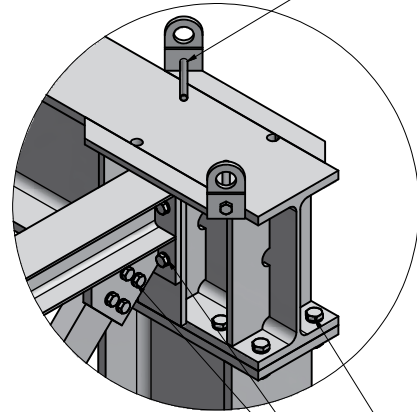


A (1:10)  
ohne Kreuzrahmen

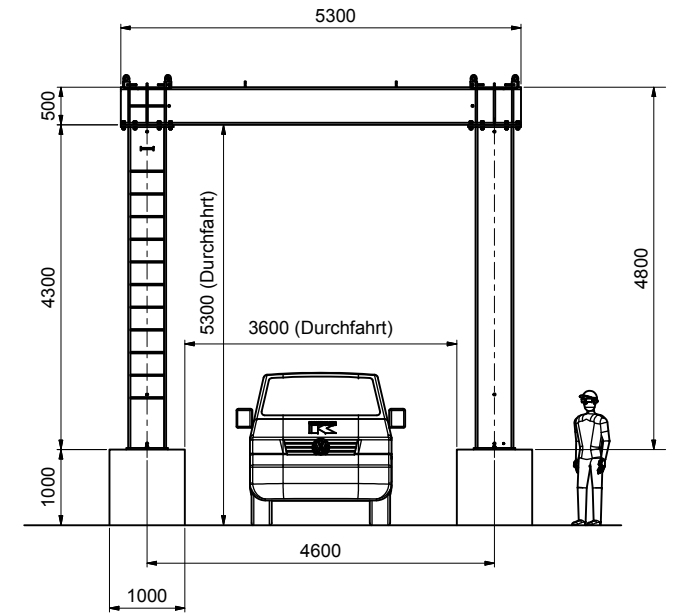
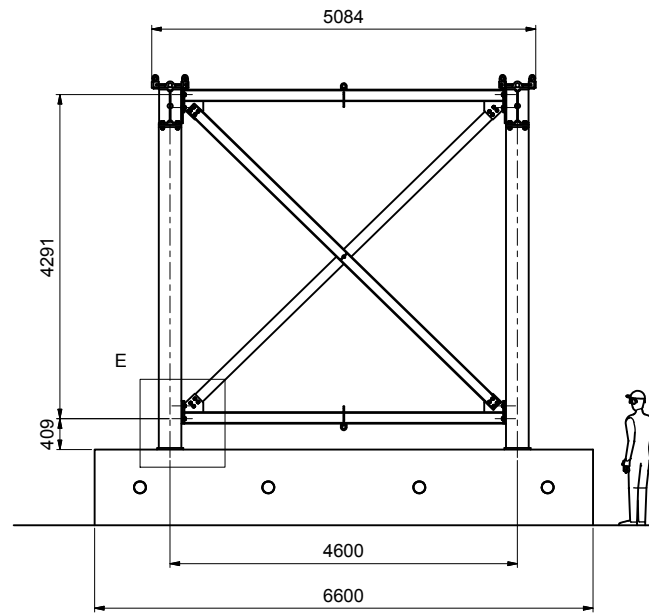
8 Stk Maschinenschrauben 8.8 M20x200  
Befestigung Kreuz

D (1:10)



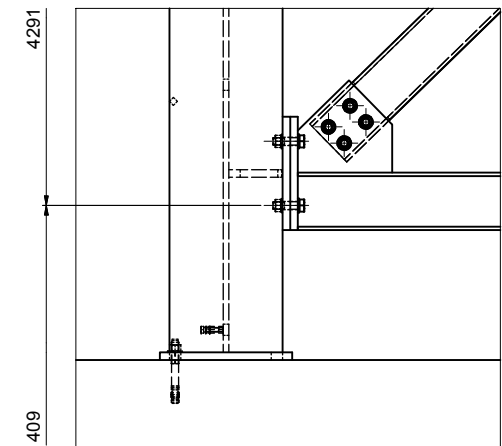
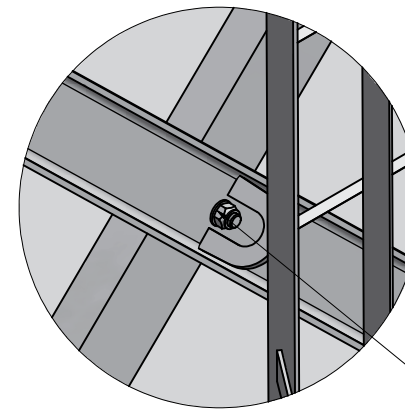
32 Stk Schrauben Garnituren HV M24x95  
Verschraubung Hauptträger / Anziehmoment : 800 Nm

64 Stk Schrauben Garnituren HV M20x70  
Verschraubung Windverbandträger / Anziehmoment : 450 Nm



B (1:5)

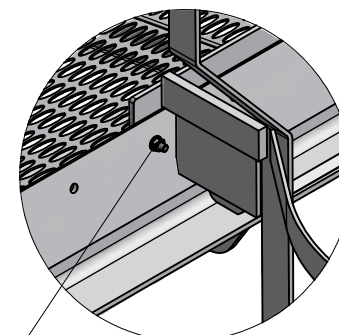
E (1:10)



2 Stk Maschinenschrauben 8.8 M20x70 mit Polystoppmutter  
Befestigung Windverband

Die bauseitige zu erstellende Kranfundation ist so zu gestalten dass sie den auftretenden Belastungen (Eckdrücke, Schubkräfte, etc.) sowie den verkehrsbedingten Aufprallkräften standhält. Die Tragfähigkeit des Untergrunds ist dabei zu berücksichtigen. Die Beurteilung ist grundsätzlich Aufgabe des zuständigen Bauingenieurs.

C (1:5)



2 Stk 6-kt Schrauben M10x45 mit Mutter und 2 Stk U-Scheiben  
Befestigung Aufstieg

Gewicht Stahlbau: ca. 7'000 kg

Pos.	Stk.	Bezeichnung
15	4	2 Stk Ratschenspanner mit Kette
14	1	Zugangleiter kurz
13	1	Aufstiegsleiter
12	1	Podest L=1930 komplett
11	2	6-kt Schraube M10x45 mit Mutter mit 2 Stk U-Scheiben
10	8	Maschinenschraube 8.8 M20 x 200
9	2	Maschinenschraube M20x70 mit Scheibe und Stopmmutter
8	32	HV Verschraubung M24x95
7	64	HV Verschraubung M20x70
6	2	Windverband
5	2	Windverband komplett
4	4	Windverbandträger komplett
3	2	Hauptträger komplett
2	2	Stütze komplett
1	2	Stütze mit Tritt komplett

And.	Beschreibung	Datum	Vis	Werkstoff
		02.02.17	R.E	

Portal 4.6 x 4.6m

Portal 4.6m x 4.6m

A1 1:50

**Kaufmann Turmkrane AG**  
Rütlibergstr. 8 CH-8156 Oberhasli / ZH  
Tel.: +41 (0) 43 411 08 30 Fax: +41 (0) 43 411 08 31  
www.kranaufmann.ch / info@kranaufmann.ch