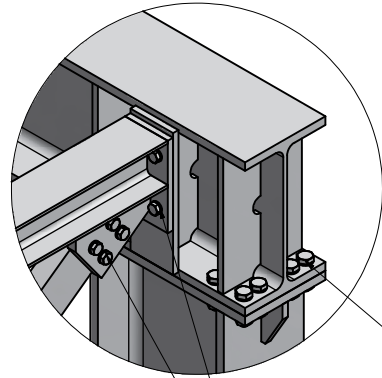
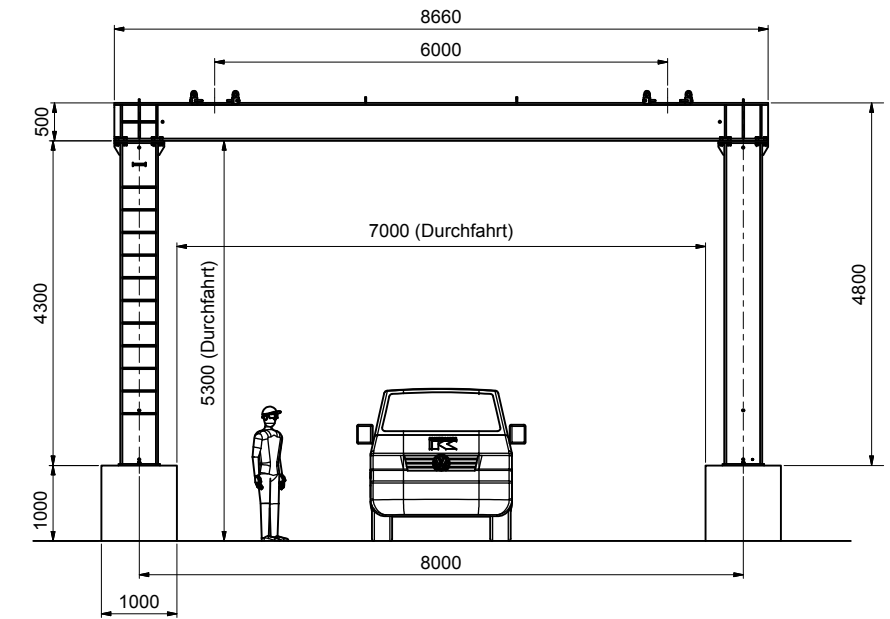
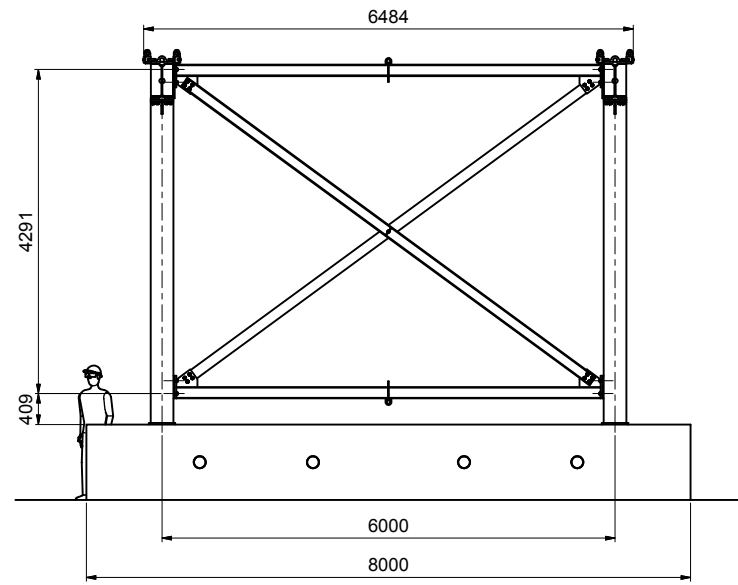


A (1:10)



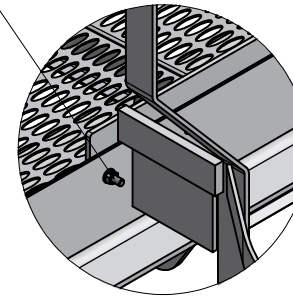
64 Stk Schrauben Garnituren HV M24x95
Verschraubung Hauptträger / Anziehmoment : 800 Nm

64 Stk Schrauben Garnituren HV M20x70
Verschraubung Windverbandträger / Anziehmoment : 450 Nm



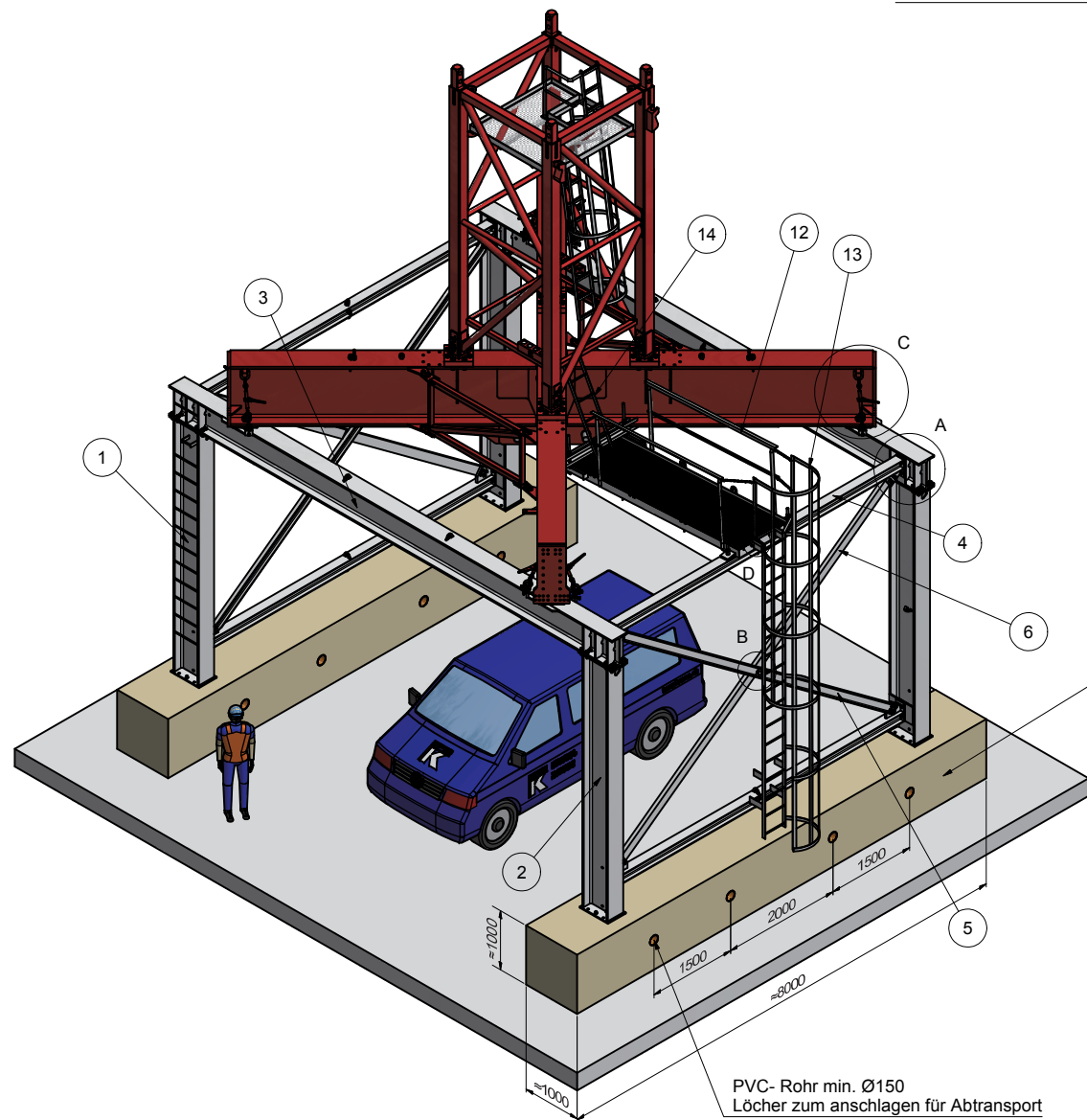
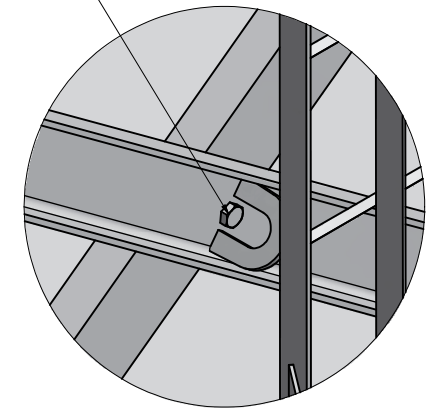
2 Stk 6-kt Schrauben M10x45 mit Mutter und 2 Stk U-Scheiben
Befestigung Aufstieg

D (1:5)



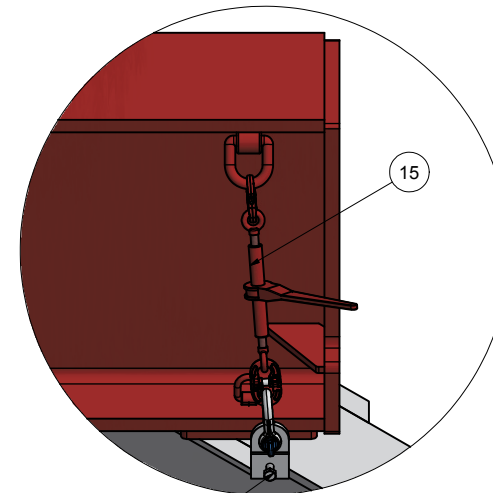
2 Stk Maschinenschrauben 8.8 M20x70 mit Polystoppmutter
Befestigung Windverband

B (1:5)



Die bauseitige zu erstellende Kranfundation ist so zu gestalten dass sie den auftretenden Belastungen (Eckdrücke, Schubkräfte, etc.) sowie den verkehrsbedingten Aufprallkräften standhält.
Die Tragfähigkeit des Untergrunds ist dabei zu berücksichtigen.
Die Beurteilung ist grundsätzlich Aufgabe des zuständigen Bauingenieurs.

C (1:10)



8 Stk Maschinenschrauben 8.8 M20x200
Befestigung Kreuz

PVC- Rohr min. Ø150
Löcher zum anschlagen für Abtransport

Gewicht Stahlbau: ca. 8'550 kg

15	8	Ratschenspanner mit 2 Stk Kettenverbinder und Schäkel
14	1	Zugangleiter kurz
13	1	Aufstiegsleiter
12	1	Podest L=3430 komplett
11	2	6-kt Schraube M10x45 mit Mutter mit 2 Stk U-Scheiben
10	8	Maschinenschraube 8.8 M20 x 200
9	2	Maschinenschraube M20x70 mit Scheibe und Stopmmutter
8	64	HV Verschraubung M24x95
7	64	HV Verschraubung M20x70
6	2	Windverband für HEB 500
5	2	Windverband HEB 500 komplett
4	4	Windverbandträger HEB 500 komplett
3	2	Hauptträger HEB 500 komplett
2	2	Stütze HEB 500 komplett
1	2	Stütze HEB 500 mit Tritt komplett

Pos. Stk. Bezeichnung

	Datum	Name	
	Gez.	21.02.17	R.E
	Gepr.		
	Normg.		

Portal 6x8m mit HEB 500

And.	Beschreibung	Datum	Vis		

Kaufmann Turmkrane AG
Rüttlisbergstr. 8 CH-8156 Oberhasli / ZH
Tel.: +41 (0) 43 411 08 30 Fax: +41 (0) 43 411 08 31
www.kranaufmann.ch / info@kranaufmann.ch

Portal 6m x 8m
A1 1:50
F:\CAD-Daten\CAD\CADPortal6.0x8.00Portal 6.0x8.0m mit HEB 500.dwg