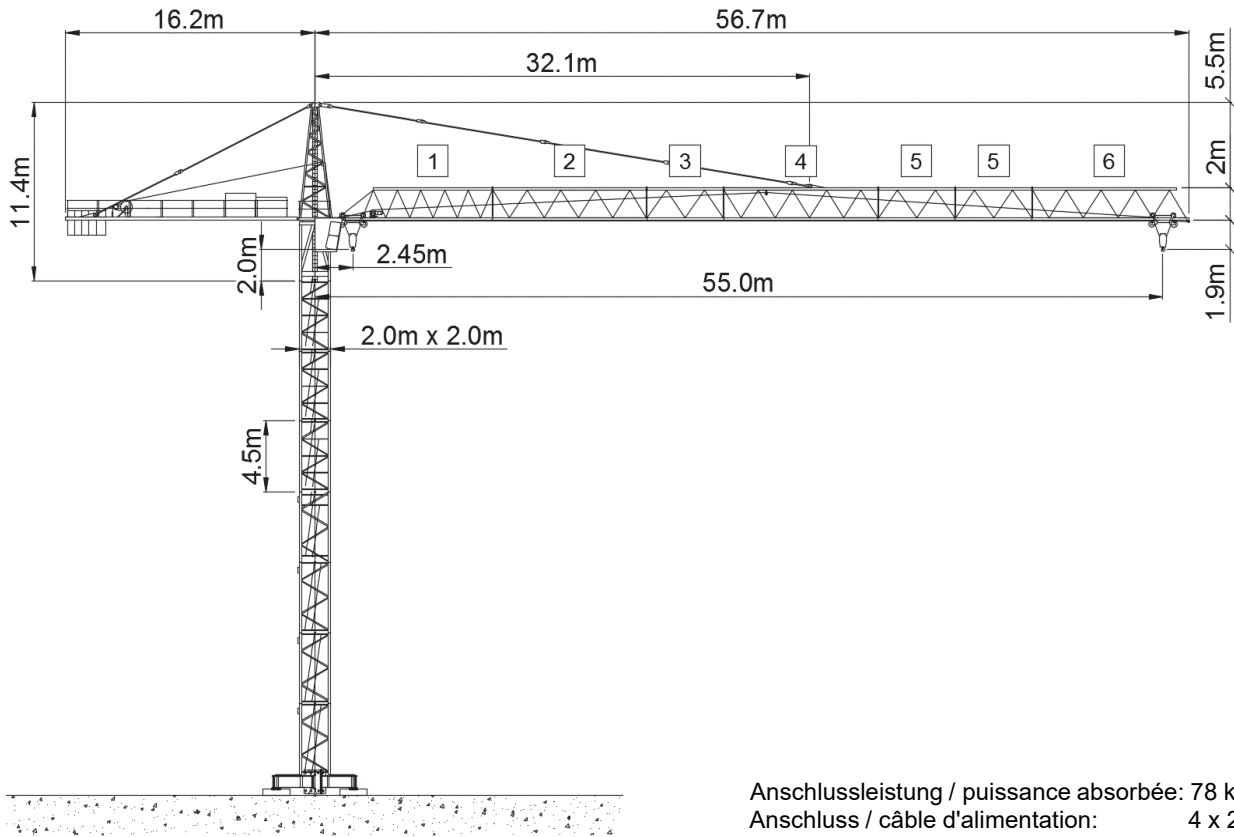


# Wolff WK 120 FL (45 kW)



Anschlussleistung / puissance absorbée: 78 kVA  
 Anschluss / câble d'alimentation: 4 x 25□  
 Absicherung / sécurisée: 80 A  
 Anlaufstrom / courant de pointe maxi: 95 A

Ausladung (m) / portée (m)			20	25	30	35	40	45	50	55		
Auslegerlänge (m) flèche (m)	55	2.45 - 15.2	8.0 to	5.9	4.6	3.75	3.1	2.65	2.3	2.0	1.75	Tragfähigkeit (t) capacité de charge (t)
	50	2.45 - 19.0		7.5	5.9	4.8	4.0	3.4	3.0	2.6		
	45	2.45 - 19.1		7.65	6.0	4.9	4.1	3.5	3.0			
	40	2.45 - 19.3		7.7	6.05	4.95	4.15	3.55				
	35	2.45 - 19.3		7.9	6.1	5.0	4.2					
	30	2.45 - 19.5		7.8	6.1	5.0						

Motor FU (kW) 45 m/min. 1 - 82	Motor FU (kW) 7.5 m/min. 8 - 100	Motor (kW) 2 x 5 r.p.m 0.7
-----------------------------------	-------------------------------------	-------------------------------



**Kaufmann Turmkrane AG**  
 Rütisbergstr. 8, CH-8156 Oberhasli / ZH  
 Tel. 043 411 08 30  
[www.turmkrane.ch](http://www.turmkrane.ch) / [info@krankaufmann.ch](mailto:info@krankaufmann.ch)