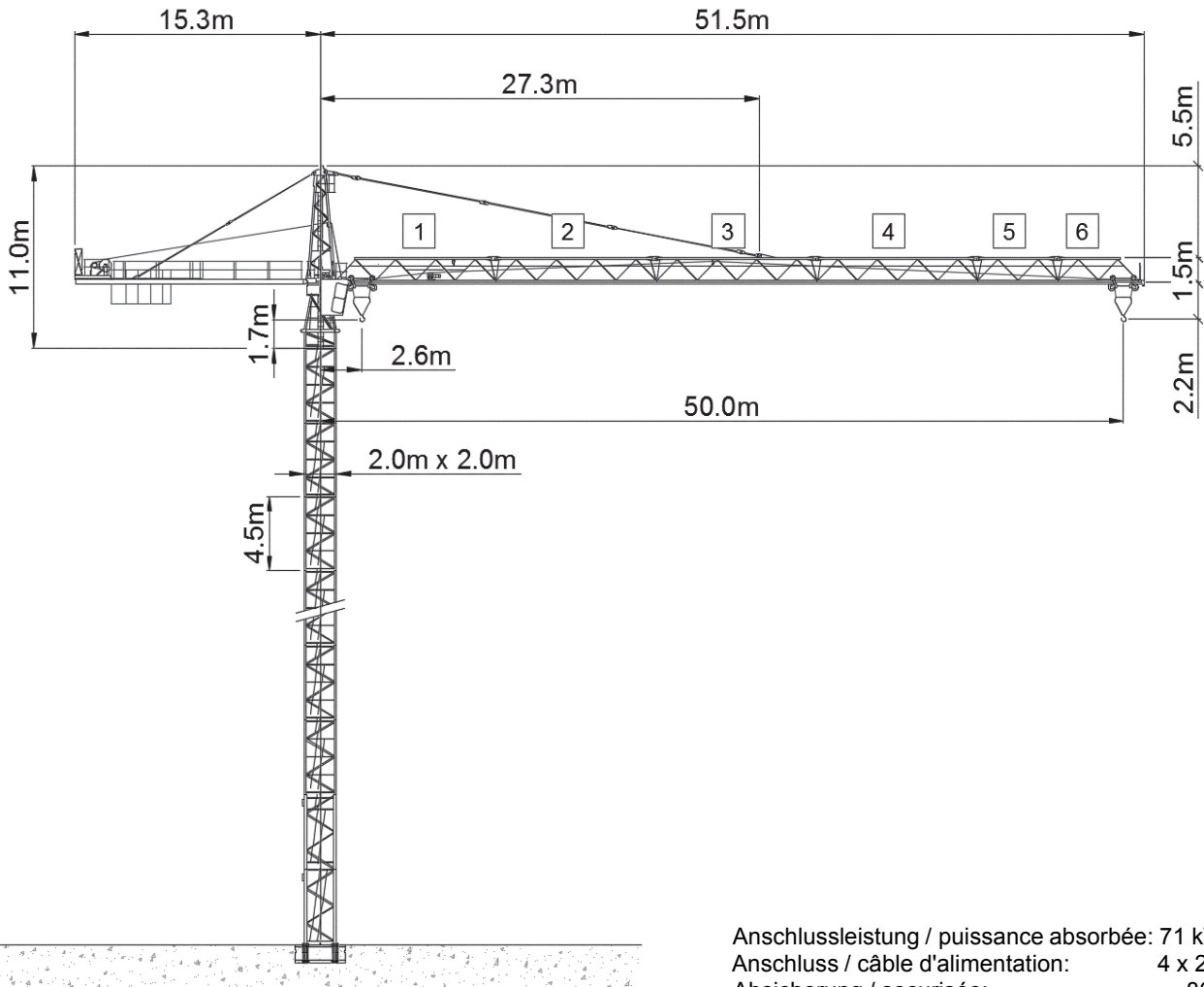


Wolff WK 122 FL 2



Anschlussleistung / puissance absorbée: 71 kVA
 Anschluss / câble d'alimentation: 4 x 25□
 Absicherung / sécurisée: 80 A
 Anlaufstrom / courant de pointe maxi: 95 A

Ausladung (m) / portée (m)			20	25	30	35	40	45	50	
Auslegerlänge (m) flèche (m)	50	2.6 - 17.0	6.70	5.20	4.20	3.48	2.95	2.53	2.20	Tragfähigkeit (t) capacité de charge (t)
	45	2.6 - 17.6	6.94	5.39	4.36	3.62	3.07	2.64		
	40	2.6 - 18.6	7.40	5.76	4.66	3.88	3.30			
	35	2.6 - 19.0	7.60	5.92	4.80	4.0				
	30	2.6 - 19.7	7.90	6.16	5.0					

Motor FU (kW) 45 m/min. 0 - 147	Motor FU (kW) 4 m/min. 8 - 80	Motor (kW) 2 x 4 r.p.m 0.85
------------------------------------	----------------------------------	--------------------------------



Kaufmann Turmkrane AG
 Rütisbergstr. 8, CH-8156 Oberhasli / ZH
 Tel. 043 411 08 30
www.turmkrane.ch / info@krankaufmann.ch