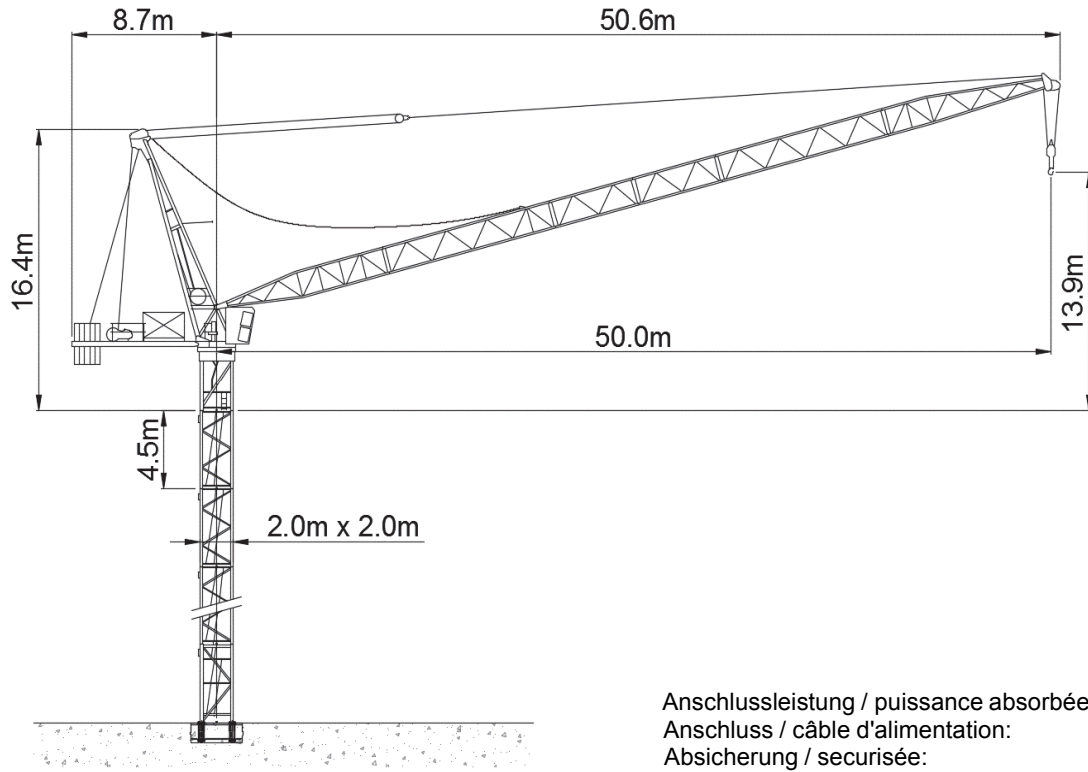


# Wolff WK 160 B



Anschlussleistung / puissance absorbée: 126 kVA  
 Anschluss / câble d'alimentation: 4 x 35□  
 Absicherung / sécurisée: 125 A  
 Anlaufstrom / courant de pointe maxi: 141 A

Ausladung (m) / portée (m)			25	30	35	40	45	50		
Auslegerlänge (m) fleche (m)	50	5.0 - 20.5	 <b>12.0 to</b>	9.1	6.9	5.3	4.1	3.1	<b>2.4</b>	Tragfähigkeit (t) capacité de charge (t)
	45	4.6 - 20.7		9.2	7.0	5.4	4.2	<b>3.3</b>		
	40	4.1 - 21.0		9.5	7.3	5.7	<b>4.5</b>			
	35	3.7 - 21.2		9.7	7.5	6.0				
	30	3.3 - 21.5		10.0	<b>8.0</b>					

Ausladung (m) / portée (m)			25	30	35	40	45	50		
Auslegerlänge (m) fleche (m)	50	5.0 - 32.0	 <b>6.0 to</b>	6.0	6.0	5.3	4.1	3.1	<b>2.4</b>	Tragfähigkeit (t) capacité de charge (t)
	45	4.6 - 33.0		6.0	6.0	5.4	4.2	<b>3.3</b>		
	40	4.1 - 34.0		6.0	6.0	5.7	<b>4.5</b>			
	35	3.7 - 35.0		6.0	6.0	6.0				
	30	3.3 - 30.0		6.0	<b>6.0</b>					

	Motor FU (kW)	45		Motor FU (kW)	45		Motor (kW)	2 x 5.7
	m/min.	35 - 100		m/min.	1.8		r.p.m	0.9



**Kaufmann Turmkrane AG**  
 Rütisbergstr. 8, CH-8156 Oberhasli / ZH  
 Tel. 043 411 08 30  
[www.turmkrane.ch](http://www.turmkrane.ch) / [info@krankaufmann.ch](mailto:info@krankaufmann.ch)