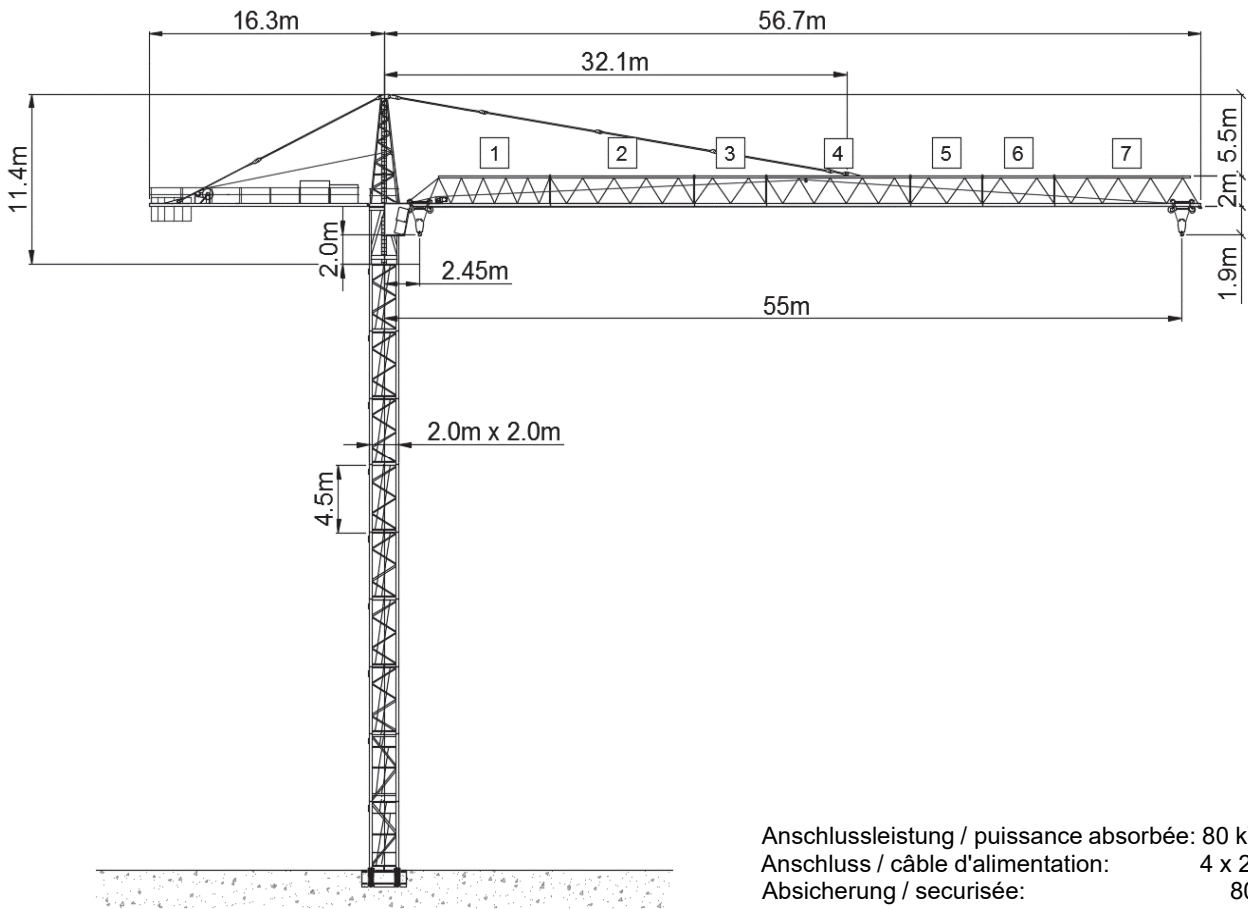


Wolff WK 160 FL



Anschlussleistung / puissance absorbée: 80 kVA
 Anschluss / câble d'alimentation: 4 x 25□
 Absicherung / sécurisée: 80 A
 Anlaufstrom / courant de pointe: 95 A

Ausladung (m) / portée (m)			25	30	35	40	45	50	55	
Auslegerlänge (m) flèche (m)	55	2.45 - 18.4	7.15	5.85	4.9	4.2	3.65	3.2	2.85	Tragfähigkeit (t) capacité de charge (t)
	50	2.45 - 19.8	7.8	6.35	5.35	4.55	3.95	3.5		
	45	2.45 - 19.8	7.8	6.35	5.35	4.6	4.0			
	40	2.45 - 19.9	7.8	6.35	5.35	4.6				
	35	2.45 - 19.9	7.8	6.35	5.35					
	30	2.45 - 20.0	7.85	6.4						

Motor FU (kW) 45 m/min. 0 - 100	Motor FU (kW) 7.5 m/min. 8 - 85	Motor (kW) 2 x 5.7 r.p.m 0.7
------------------------------------	------------------------------------	---------------------------------



Kaufmann Turmkrane AG
 Rütisbergstr. 8, CH-8156 Oberhasli / ZH
 Tel. 043 411 08 30
www.turmkrane.ch / info@krankaufmann.ch