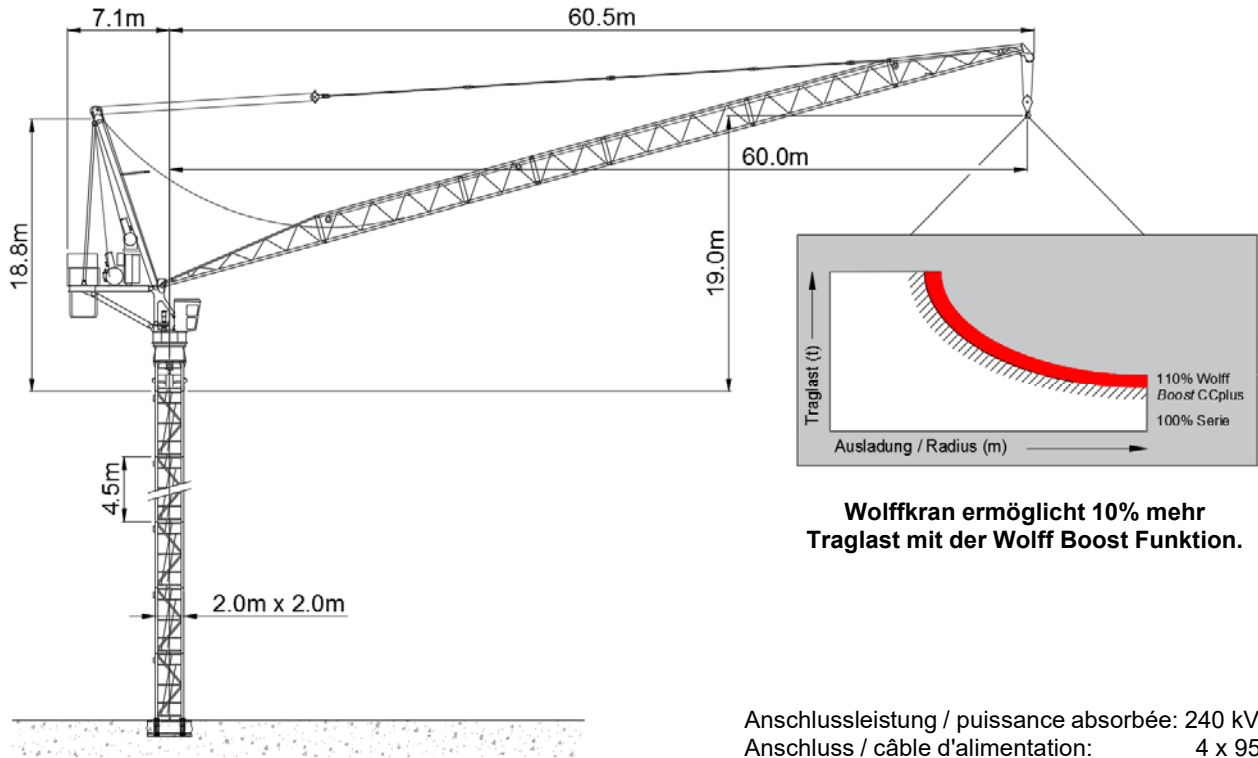


Wolff WK 355 B



Wolffkran ermöglicht 10% mehr Traglast mit der Wolff Boost Funktion.

Anschlussleistung / puissance absorbée: 240 kVA
 Anschluss / câble d'alimentation: 4 x 95□
 Absicherung / sécurisée: 250 A
 Anlaufstrom / courant de pointe maxi: 388 A

Ausladung (m) / portée (m)		20	25	30	35	40	45	50	55	60	Tragfähigkeit (t) capacité de charge (t)	
Auslegerlänge (m) flèche (m)	60	5.4 - 27.0	14.0	14.0	12.2	9.8	8.1	6.7	5.6	4.7		4.0
	55	5.0 - 28.0	14.0	14.0	12.8	10.5	8.7	7.3	6.2	5.3		
	50	4.5 - 29.5	14.0	14.0	13.7	11.3	9.5	8.1	7.0			
	45	4.1 - 31.0	14.0	14.0	14.0	12.2	10.4	9.0				
	40	3.6 - 33.5	14.0	14.0	14.0	13.4	11.6					
	35	3.2 - 34.5	14.0	14.0	14.0	13.8						
	30	2.7 - 30.0	14.0	14.0	14.0							
		14.0 to										

Ausladung (m) / portée (m)		20	25	30	35	40	45	50	55	60	Tragfähigkeit (t) capacité de charge (t)	
Auslegerlänge (m) flèche (m)	60											
	55											
	50	4.5 - 16.0	21.7	16.7	13.4	11.0	9.2	7.8	6.7			
	45	4.1 - 16.5	22.7	17.6	14.3	11.9	10.1	8.7				
	40	3.6 - 17.0	23.6	18.7	15.4	13.1	11.3					
	35	3.2 - 17.5	24.4	19.3	15.9	13.5						
	30	2.7 - 18.0	25.3	20.3	17.0							
		28.0 to										

↑	Motor FU (kW)	110	↻	Motor FU (kW)	75	↻	Motor FU (kW)	7.5
	m/min.	0 - 185		m/min.	1.8		r.p.m	0.8



Kaufmann Turmkrane AG
 Rütisbergstr. 8, CH-8156 Oberhasli / ZH
 Tel. 043 411 08 30
www.turmkrane.ch / info@krankaufmann.ch