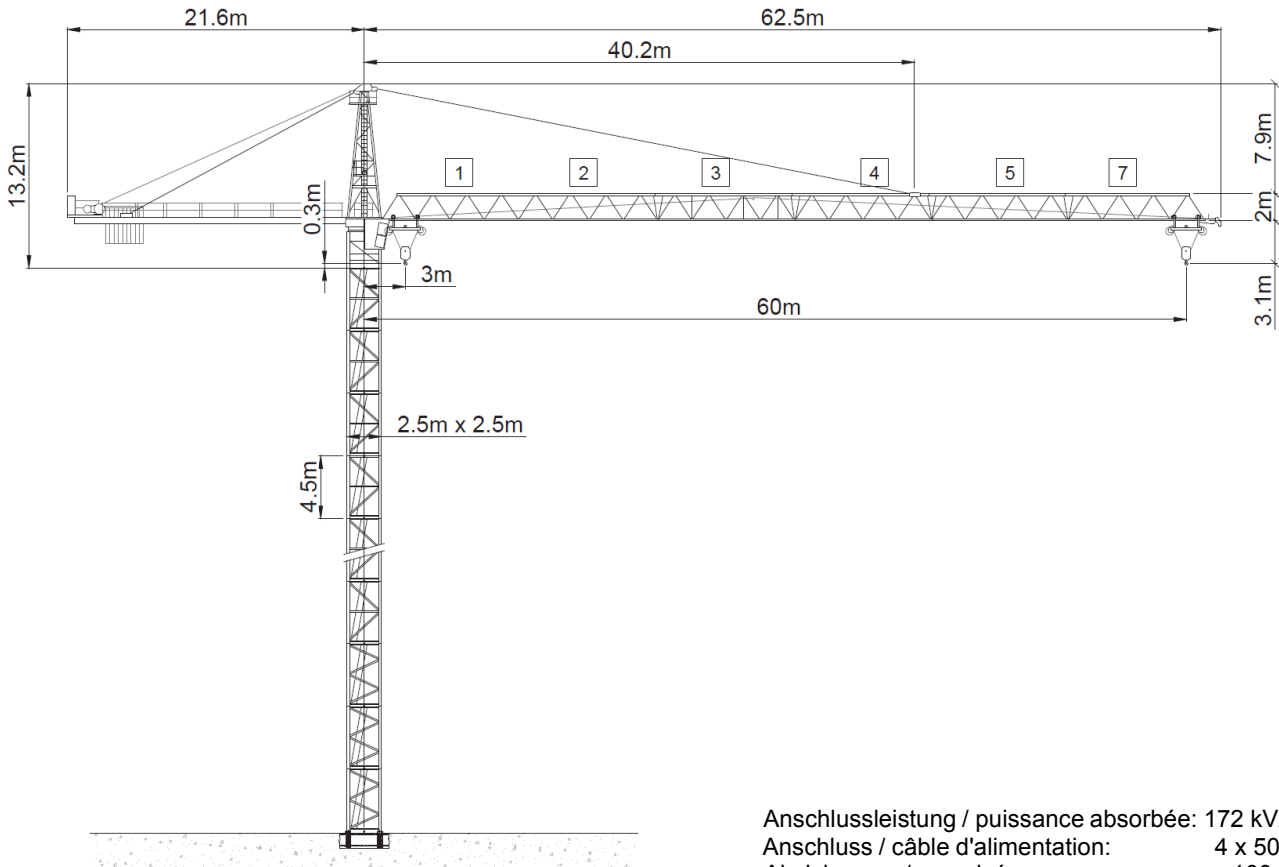


# Wolff WK 600 FL 20



Anschlussleistung / puissance absorbée: 172 kVA  
 Anschluss / câble d'alimentation: 4 x 50□  
 Absicherung / sécurisée: 160 A  
 Anlaufstrom / courant de pointe maxi: 230 A

Ausladung (m) / portée (m)			30	35	40	45	50	55	60	
Auslegerlänge (m) flèche (m)	60	3.0 - 22.6	15.1	12.6	10.8	9.3	8.1	7.2	6.4	Tragfähigkeit (t) capacité de charge (t)
	55	3.0 - 22.6	15.1	12.6	10.8	9.3	8.1	7.6		
	50	3.0 - 29.2	19.5	16.4	14.1	12.4	11.0			
	45	3.0 - 29.2	19.5	16.4	14.1	12.7				
	40	3.0 - 30.4	20.0	18.0	15.5					
	35	3.0 - 30.4	20.0	18.6						
	30	3.0 - 30.0	20.0							

Motor FU (kW) 110 m/min. 1 - 65	Motor FU (kW) 9.2 m/min. 8 - 75	Motor (kW) 3 x 6.3 r.p.m 0.7
------------------------------------	------------------------------------	---------------------------------



**Kaufmann Turmkrane AG**  
 Rütisbergstr. 8, CH-8156 Oberhasli / ZH  
 Tel. 043 411 08 30  
[www.turmkrane.ch](http://www.turmkrane.ch) / [info@krankaufmann.ch](mailto:info@krankaufmann.ch)