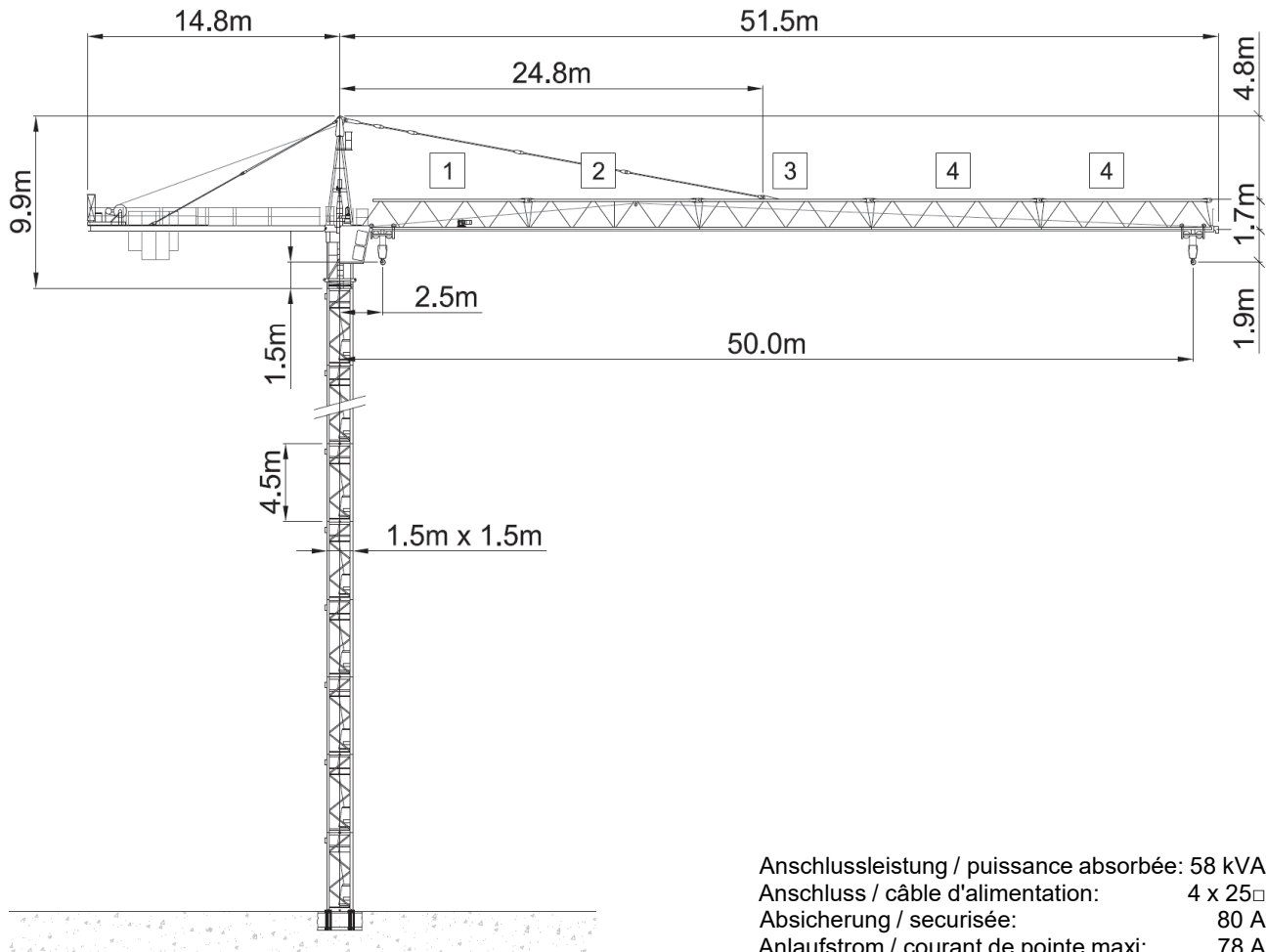


Wolff WK 92 FL



Anschlussleistung / puissance absorbée: 58 kVA
 Anschluss / câble d'alimentation: 4 x 25□
 Absicherung / sécurisée: 80 A
 Anlaufstrom / courant de pointe maxi: 78 A

Ausladung (m) / portée (m)			20	25	30	35	40	45	50	
Auslegerlänge (m) flèche (m)	50	2.5 - 18.0	5.32	4.1	3.28	2.7	2.26	1.92	1.65	Tragfähigkeit (t) capacité de charge (t)
	45	2.5 - 18.0	5.34	4.11	3.29	2.71	2.27	1.93		
	40	2.5 - 18.2	5.4	4.16	3.33	2.74	2.3			
	35	2.5 - 18.8	5.59	4.31	3.45	2.85				
	30	2.5 - 19.2	5.72	4.42	3.55					
	25	2.5 - 19.3	5.73	4.45						

Motor FU (kW) 37 m/min. 1 - 80	Motor FU (kW) 3.9 m/min. 8 - 80	Motor (kW) 5.7 r.p.m 0.8
-----------------------------------	------------------------------------	-----------------------------



Kaufmann Turmkrane AG

Rütisbergstr. 8, CH-8156 Oberhasli / ZH

Tel. 043 411 08 30

www.turmkrane.ch / info@krankaufmann.ch