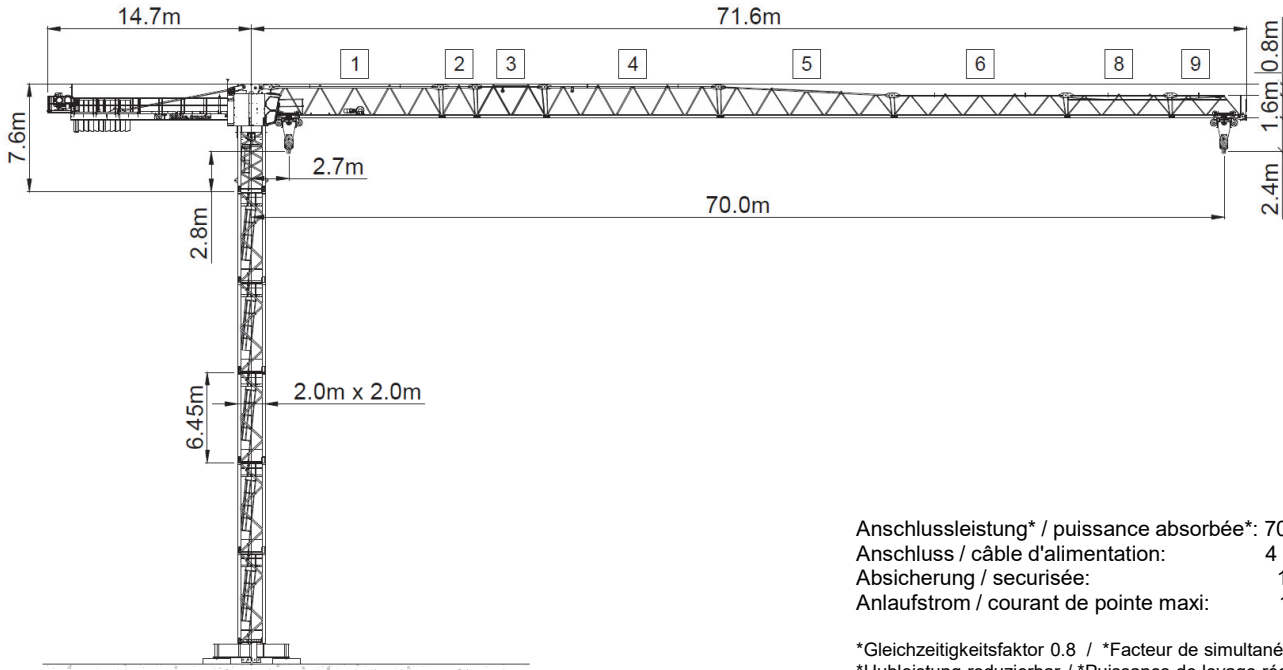


Wilbert 260 S e.tronic (65 kW)



Anschlussleistung* / puissance absorbée*: 70 kVA
 Anschluss / câble d'alimentation: 4 x 50□
 Absicherung / sécurisée: 125 A
 Anlaufstrom / courant de pointe maxi: 110 A

*Gleichzeitigkeitsfaktor 0.8 / *Facteur de simultanéité 0.8
 *Hubleistung reduzierbar / *Puissance de levage réductible

Ausladung (m) / portée (m)		25	27.5	30	32.5	35	37.5	40	42.5	45	47.5	50	52.5	55	57.5	60	62.5	65	67.5	70	
Auslegerlänge (m) / flèche (m)	70 2.7 - 20.8	9.72	8.76	7.93	7.22	6.62	6.10	5.64	5.24	4.88	4.56	4.27	4.01	3.77	3.55	3.35	3.17	3.00	2.85	2.70	Tragfähigkeit (t) / capacité de charge (t)
	67.5 2.7 - 21.5	10.17	9.14	8.28	7.54	6.92	6.38	5.90	5.48	5.11	4.78	4.48	4.21	3.96	3.73	3.53	3.34	3.16	3.00		
	65 2.7 - 22.2	10.53	9.46	8.57	7.82	7.17	6.61	6.13	5.69	5.31	4.97	4.66	4.38	4.12	3.89	3.68	3.48	3.30			
	62.5 2.7 - 22.8	10.83	9.73	8.82	8.05	7.39	6.81	6.31	5.87	5.47	5.12	4.81	4.52	4.26	4.02	3.80	3.60				
	60 2.7 - 23.7	11.31	10.17	9.22	8.42	7.73	7.13	6.61	6.15	5.74	5.37	5.04	4.75	4.47	4.23	4.00					
	57.5 2.7 - 24.4	11.71	10.53	9.55	8.72	8.01	7.40	6.86	6.38	5.96	5.58	5.24	4.94	4.66	4.40						
	55 2.7 - 25.5	12.00	11.02	10.00	9.14	8.40	7.76	7.20	6.70	6.26	5.87	5.51	5.19	4.90							
	52.5 2.7 - 25.9	12.00	11.23	10.19	9.31	8.56	7.91	7.34	6.83	6.39	5.99	5.63	5.30								
	50 2.7 - 26.2	12.00	11.36	10.31	9.43	8.67	8.01	7.43	6.92	6.47	6.06	5.70									
	47.5 2.7 - 26.7	12.00	11.60	10.53	9.62	8.85	8.18	7.59	7.07	6.61	6.20										
	45 2.7 - 27.0	12.00	11.74	10.66	9.75	8.96	8.28	7.69	7.17	6.70											
	42.5 2.7 - 27.4	12.00	11.95	10.85	9.92	9.13	8.44	7.83	7.30												
	40 2.7 - 27.9	12.00	12.00	11.07	10.13	9.32	8.61	8.00													
	37.5 2.7 - 29.0	12.00	12.00	11.56	10.57	9.73	9.00														
	35 2.7 - 29.7	12.00	12.00	11.87	10.86	10.00															
	32.5 2.7 - 30.0	12.00	12.00	12.00	11.00																
	30 2.7 - 30.0	12.00	12.00	12.00																	
27.5 2.7 - 27.5	12.00	12.00																			
25 2.7 - 25.0	12.00																				

Motor FU (kW) 65 m/min. 0 - 137	Motor FU (kW) 7.5 m/min. 8 - 110	Motor FU (kW) 2 x 7.5 r.p.m 0.8



Kaufmann Turmkrane AG
 info@krankaufmann.ch
 turmkrane.ch

Rütisbergstrasse 8
 8156 Oberhasli
 +41 43 411 08 30

Rue de Long Vernex 1
 1545 Chevroux
 +41 26 667 00 28