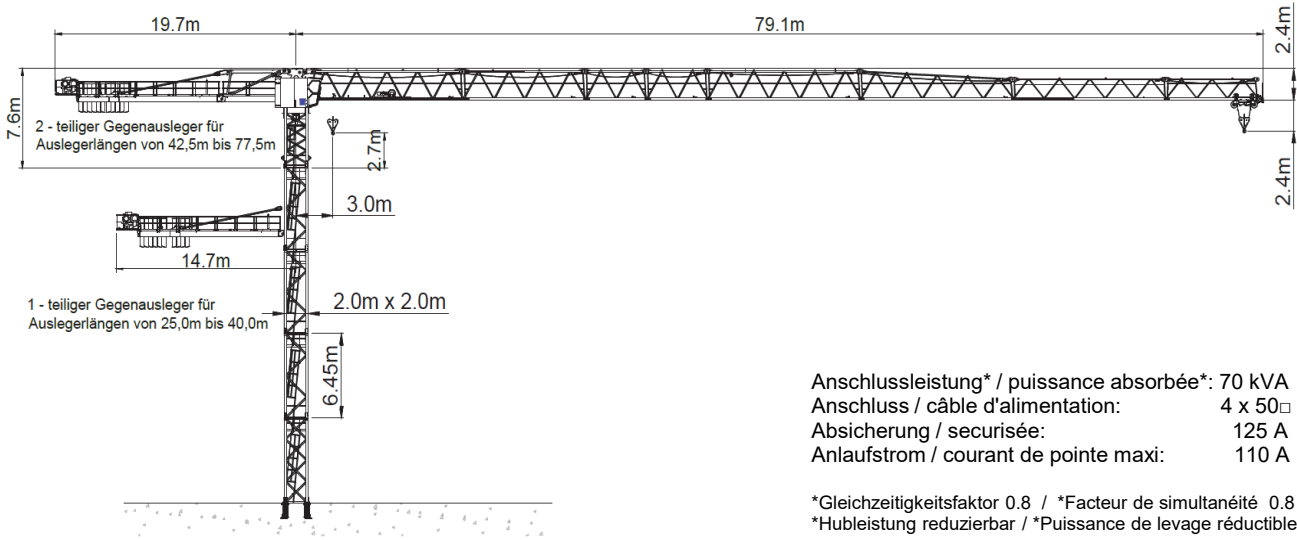


# Wilbert WT 360 e.tronic LoadPlus (65 kW)



Anschlussleistung\* / puissance absorbée\*: 70 kVA  
 Anschluss / câble d'alimentation: 4 x 50□  
 Absicherung / sécurisée: 125 A  
 Anlaufstrom / courant de pointe maxi: 110 A

\*Gleichzeitigkeitsfaktor 0.8 / \*Facteur de simultanéité 0.8  
 \*Hubleistung reduzierbar / \*Puissance de levage réductible

Ausladung (m) / portée (m)		25	27.5	30	32.5	35	37.5	40	42.5	45	47.5	50	52.5	55	57.5	60	62.5	65	67.5	70	72.5	75	77.5			
Auslegerlänge (m) / flèche (m)	16.0 to	77.5	3.0 - 18.9	11.74	10.54	9.55	8.70	7.97	7.35	6.80	6.31	5.88	5.50	5.15	4.83	4.55	4.29	4.05	3.83	3.63	3.44	3.26	3.10	2.95	2.81	
		75.0	3.0 - 20.6	12.94	11.63	10.54	9.62	8.83	8.14	7.54	7.01	6.54	6.12	5.75	5.40	5.09	4.81	4.55	4.31	4.09	3.88	3.69	3.51	3.35		
		72.5	3.0 - 21.3	13.40	12.05	10.92	9.97	9.16	8.45	7.83	7.29	6.80	6.37	5.98	5.62	5.30	5.01	4.74	4.49	4.26	4.05	3.85	3.67			
		70.0	3.0 - 22.3	14.10	12.68	11.51	10.51	9.66	8.91	8.27	7.70	7.19	6.73	6.32	5.95	5.62	5.31	5.03	4.77	4.53	4.31	4.10				
		67.5	3.0 - 23.6	15.00	13.50	12.26	11.20	10.30	9.52	8.83	8.23	7.69	7.21	6.78	6.38	6.03	5.70	5.41	5.13	4.88	4.64					
		65.0	3.0 - 24.7	15.79	14.23	12.92	11.82	10.87	10.05	9.33	8.69	8.13	7.63	7.17	6.76	6.39	6.05	5.74	5.45	5.18						
		62.5	3.0 - 25.3	16.00	14.61	13.27	12.14	11.17	10.32	9.59	8.94	8.36	7.85	7.38	6.96	6.58	6.23	5.91	5.62							
		60.0	3.0 - 25.8	16.00	14.91	13.54	12.39	11.40	10.55	9.80	9.13	8.55	8.02	7.55	7.12	6.73	6.37	6.05								
		57.5	3.0 - 26.1	16.00	15.13	13.75	12.58	11.58	10.71	9.95	9.28	8.68	8.15	7.67	7.23	6.84	6.48									
		55.0	3.0 - 26.4	16.00	15.27	13.88	12.70	11.69	10.81	10.05	9.37	8.77	8.23	7.75	7.31	6.91										
		52.5	3.0 - 26.5	16.00	15.34	13.94	12.75	11.74	10.86	10.09	9.41	8.81	8.27	7.78	7.34											
		50.0	3.0 - 26.7	16.00	15.52	14.10	12.91	11.88	10.99	10.22	9.53	8.92	8.38	7.88												
		47.5	3.0 - 26.9	16.00	15.60	14.18	12.98	11.95	11.06	10.27	9.59	8.97	8.42													
		45.0	3.0 - 27.1	16.00	15.77	14.33	13.12	12.08	11.18	10.39	9.69	9.07														
		42.5	3.0 - 27.2	16.00	15.81	14.37	13.16	12.11	11.21	10.42	9.72															
		40.0	3.0 - 27.3	16.00	15.90	14.45	13.23	12.18	11.27	10.48																
37.5	3.0 - 27.5	16.00	15.99	14.54	13.31	12.25	11.34																			
35.0	3.0 - 27.6	16.00	16.00	14.61	13.37	12.31																				
32.5	3.0 - 27.8	16.00	16.00	14.75	13.50																					
30.0	3.0 - 27.9	16.00	16.00	14.80																						
27.5	3.0 - 27.5	16.00	16.00																							
25.0	3.0 - 25.0	16.00																								

Ausladung (m) / portée (m)		25	27.5	30	32.5	35	37.5	40	42.5	45	47.5	50	52.5	55	57.5	60	62.5	65	67.5	70	72.5	75	77.5			
Auslegerlänge (m) / flèche (m)	8.0 to	77.5	3.0 - 36.2	8.00	8.00	8.00	8.00	8.00	7.68	7.12	6.63	6.19	5.79	5.44	5.12	4.82	4.56	4.31	4.09	3.88	3.69	3.51	3.35	3.19	3.05	
		75.0	3.0 - 39.4	8.00	8.00	8.00	8.00	8.00	8.00	7.86	7.32	6.84	6.42	6.03	5.68	5.36	5.07	4.81	4.56	4.34	4.13	3.93	3.75	3.59		
		72.5	3.0 - 40.6	8.00	8.00	8.00	8.00	8.00	8.00	8.00	7.59	7.10	6.65	6.26	5.90	5.57	5.27	5.00	4.74	4.51	4.30	4.10	3.91			
		70.0	3.0 - 42.5	8.00	8.00	8.00	8.00	8.00	8.00	8.00	7.99	7.48	7.02	6.60	6.22	5.88	5.57	5.28	5.02	4.78	4.55	4.34				
		67.5	3.0 - 44.9	8.00	8.00	8.00	8.00	8.00	8.00	8.00	8.00	7.97	7.49	7.05	6.65	6.29	5.96	5.65	5.38	5.12	4.88					
		65.0	3.0 - 47.0	8.00	8.00	8.00	8.00	8.00	8.00	8.00	8.00	8.00	7.90	7.44	7.02	6.64	6.30	5.98	5.69	5.42						
		62.5	3.0 - 48.1	8.00	8.00	8.00	8.00	8.00	8.00	8.00	8.00	8.00	8.00	7.64	7.22	6.83	6.48	6.15	5.85							
		60.0	3.0 - 48.9	8.00	8.00	8.00	8.00	8.00	8.00	8.00	8.00	8.00	8.00	7.80	7.37	6.98	6.62	6.29								
		57.5	3.0 - 49.6	8.00	8.00	8.00	8.00	8.00	8.00	8.00	8.00	8.00	8.00	7.92	7.48	7.08	6.72									
		55.0	3.0 - 50.0	8.00	8.00	8.00	8.00	8.00	8.00	8.00	8.00	8.00	8.00	7.99	7.55	7.15										
		52.5	3.0 - 50.1	8.00	8.00	8.00	8.00	8.00	8.00	8.00	8.00	8.00	8.00	8.00	7.58											
50.0	3.0 - 50.0	8.00	8.00	8.00	8.00	8.00	8.00	8.00	8.00	8.00	8.00	8.00	8.00													

	Motor FU (kW)	65		Motor FU (kW)	7.5		Motor FU (kW) 2 x 7.5
	m/min.	0 - 170		m/min.	8 - 110		r.p.m



Kaufmann Turmkrane AG  
 info@krankaufmann.ch  
 turmkrane.ch

Rütisbergstrasse 8  
 8156 Oberhasli  
 +41 43 411 08 30

Rue de Long Vernex 1  
 1545 Chevroux  
 +41 26 667 00 28