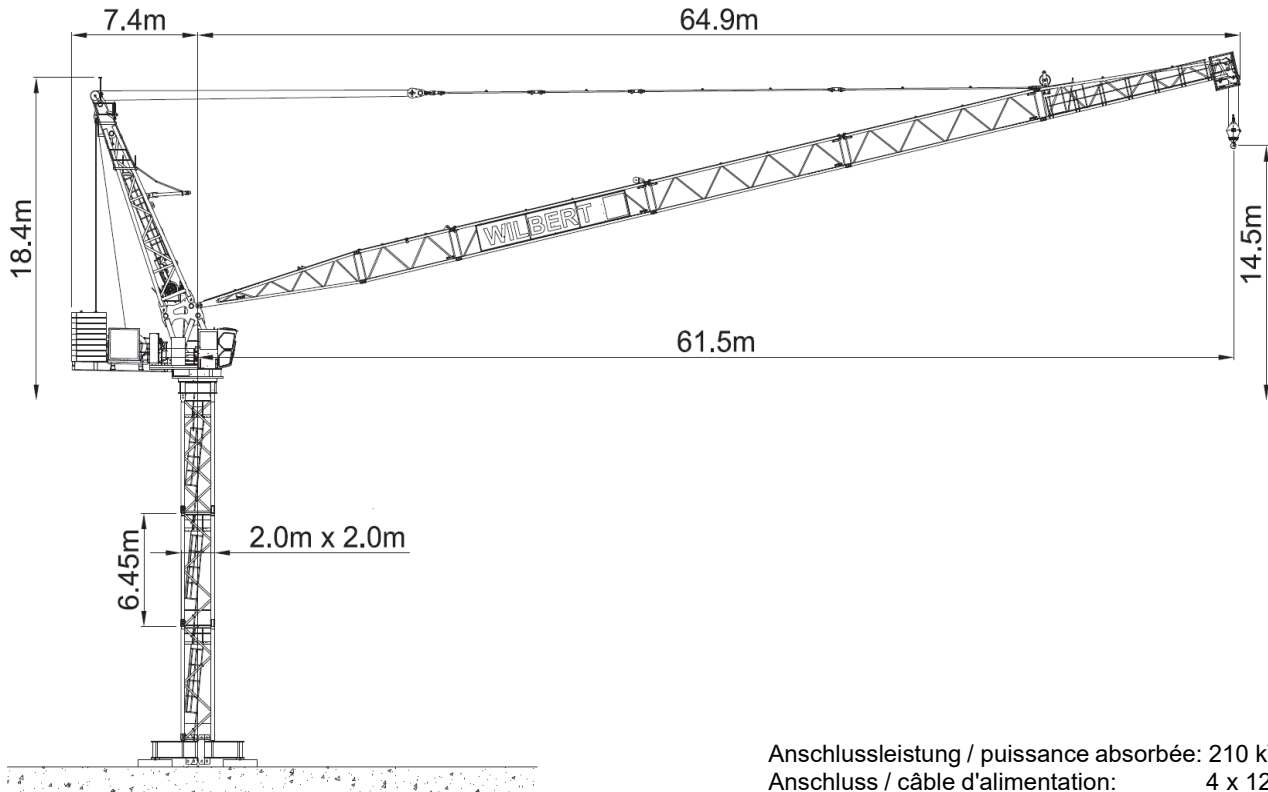


# Wilbert WT 405L e.tronic



Anschlussleistung / puissance absorbée: 210 kVA  
 Anschluss / câble d'alimentation: 4 x 120□  
 Absicherung / sécurisée: 315 A  
 Anlaufstrom / courant de pointe maxi: 410 A

## Ausführung load plus

Ausladung (m) / portée (m)		12	18	24	27	33	38	44	50	56	61.5			
Auslegerlänge (m) flèche (m)	61.5	7.6 - 28.9		16.0	16.0	16.0	16.0	13.4	11.0	8.9	7.2	5.9	5.1	Tragfähigkeit (t) capacité de charge (t)
	56	7.0 - 32.2		16.0	16.0	16.0	16.0	15.4	12.5	9.8	7.7	6.1		
	50	6.4 - 33.6		16.0	16.0	16.0	16.0	16.0	13.2	10.2	8.0			
	44	5.8 - 34.8		16.0	16.0	16.0	16.0	16.0	13.8	10.6				
	38	5.2 - 37.1		16.0	16.0	16.0	16.0	16.0	13.6					
	33	4.6 - 33.0		16.0	16.0	16.0	16.0	16.0						
	27	4.0 - 27.0		16.0	16.0	16.0	16.0							

Ausladung (m) / portée (m)		12	18	24	27	33	38	44	50	56	61.5			
Auslegerlänge (m) flèche (m)	61.5	7.6 - 14.8		32.0	25.6	18.3	15.8	12.2	10.1	8.2	6.8	5.6	4.9	Tragfähigkeit (t) capacité de charge (t)
	56	7.0 - 16.1		32.0	28.1	20.0	17.2	13.3	10.9	8.8	7.2	5.9		
	50	6.4 - 17.6		32.0	31.2	22.0	19.0	14.6	11.9	9.6	7.8			
	44	5.8 - 19.2		32.0	32.0	24.3	20.9	16.0	13.0	10.4				
	38	5.2 - 20.3		32.0	32.0	25.8	22.1	16.6	13.4					
	33	4.6 - 20.8		32.0	32.0	26.5	22.5	16.7						
	27	4.0 - 21.9		32.0	32.0	27.6	22.6							

	Motor FU (kW)	140		Motor FU (kW)	75		Motor FU (kW)	11
	m/min.	0 - 200		m/min.	0 - 1.7		r.p.m	0 - 0.8



**Kaufmann Turmkrane AG**  
 Rütisbergstr. 8, CH-8156 Oberhasli / ZH  
 Tel. 043 411 08 30  
[www.turmkrane.ch](http://www.turmkrane.ch) / [info@krankaufmann.ch](mailto:info@krankaufmann.ch)