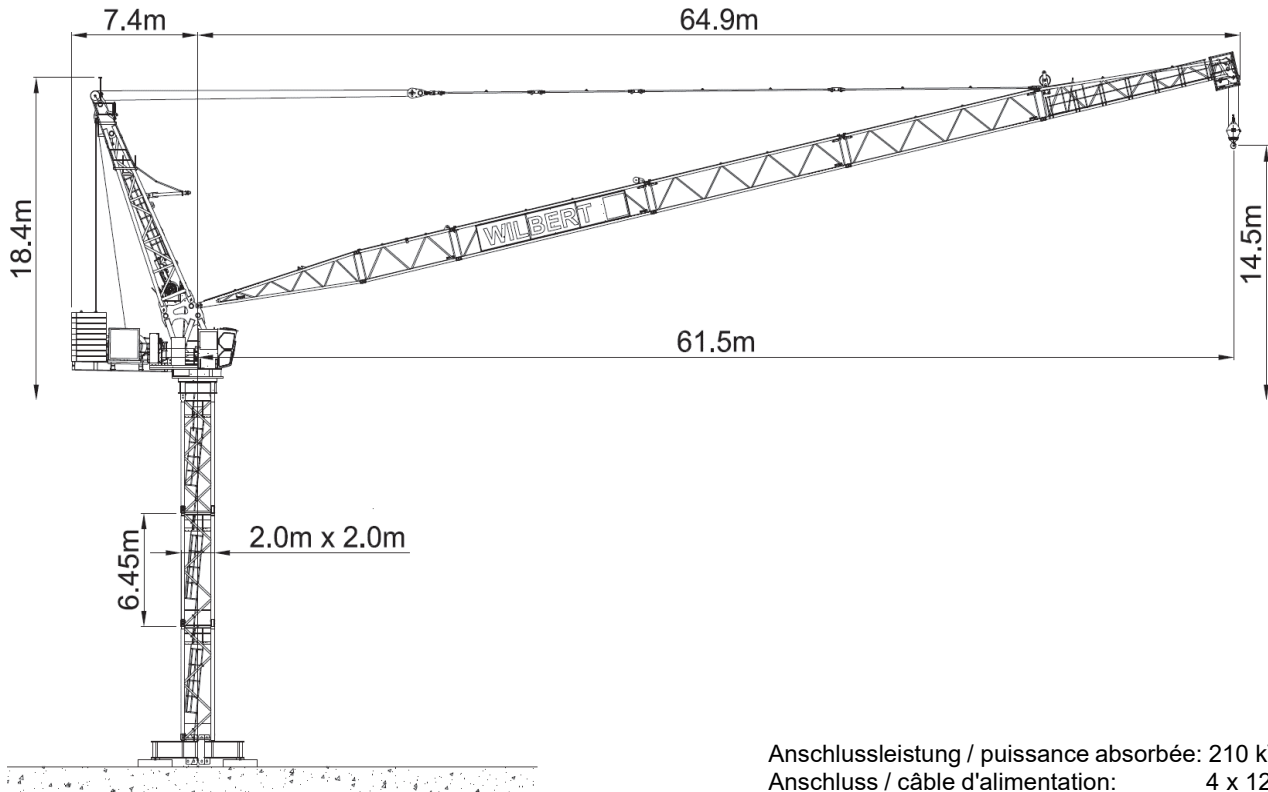


# Wilbert WT 555L e.tronic



Anschlussleistung / puissance absorbée: 210 kVA  
 Anschluss / câble d'alimentation: 4 x 120□  
 Absicherung / sécurisée: 315 A  
 Anlaufstrom / courant de pointe maxi: 410 A

## Ausführung load plus

Ausladung (m) / portée (m)		12	18	24	27	33	38	44	50	56	61.5			
Auslegerlänge (m) flèche (m)	61.5	7.6 - 30.5	16.0 to	16.0	16.0	16.0	16.0	14.6	12.4	10.3	8.8	7.6	6.7	Tragfähigkeit (t) capacité de charge (t)
	56	7.0 - 34.7		16.0	16.0	16.0	16.0	16.0	14.6	12.6	11.1	9.9		
	50	6.4 - 38.8		16.0	16.0	16.0	16.0	16.0	16.0	13.9	12.1			
	44	5.8 - 39.1		16.0	16.0	16.0	16.0	16.0	16.0	14.2				
	38	5.2 - 40.2		16.0	16.0	16.0	16.0	16.0	16.9					
	33	4.6 - 33.0		16.0	16.0	16.0	16.0	16.0	16.0					
	27	4.0 - 27.0		16.0	16.0	16.0	16.0	16.0						

Ausladung (m) / portée (m)		12	18	24	27	33	38	44	50	56	61.5			
Auslegerlänge (m) flèche (m)	61.5	7.6 - 15.4	32.0 to	32.0	27.1	19.8	17.4	13.8	11.8	9.9	8.4	7.3	6.5	Tragfähigkeit (t) capacité de charge (t)
	56	7.0 - 19.0		32.0	32.0	25.0	22.0	17.7	15.1	12.8	11.1	9.7		
	50	6.4 - 20.4		32.0	32.0	26.9	23.7	19.0	16.3	13.8	11.9			
	44	5.8 - 21.2		32.0	32.0	28.0	24.6	19.6	16.7	14.0				
	38	5.2 - 21.8		32.0	32.0	28.7	25.1	19.9	16.7					
	33	4.6 - 23.1		32.0	32.0	30.7	27.0	21.6						
	27	4.0 - 23.2		32.0	32.0	30.8	27.0							

↑	Motor FU (kW)	140	↻	Motor FU (kW)	75	↻	Motor FU (kW)	11
	m/min.	0 - 200		m/min.	0 - 1.7		r.p.m	0 - 0.8



## Kaufmann Turmkrane AG

Rütisbergstr. 8, CH-8156 Oberhasli / ZH

Tel. 043 411 08 30

[www.turmkrane.ch](http://www.turmkrane.ch) / [info@krankaufmann.ch](mailto:info@krankaufmann.ch)