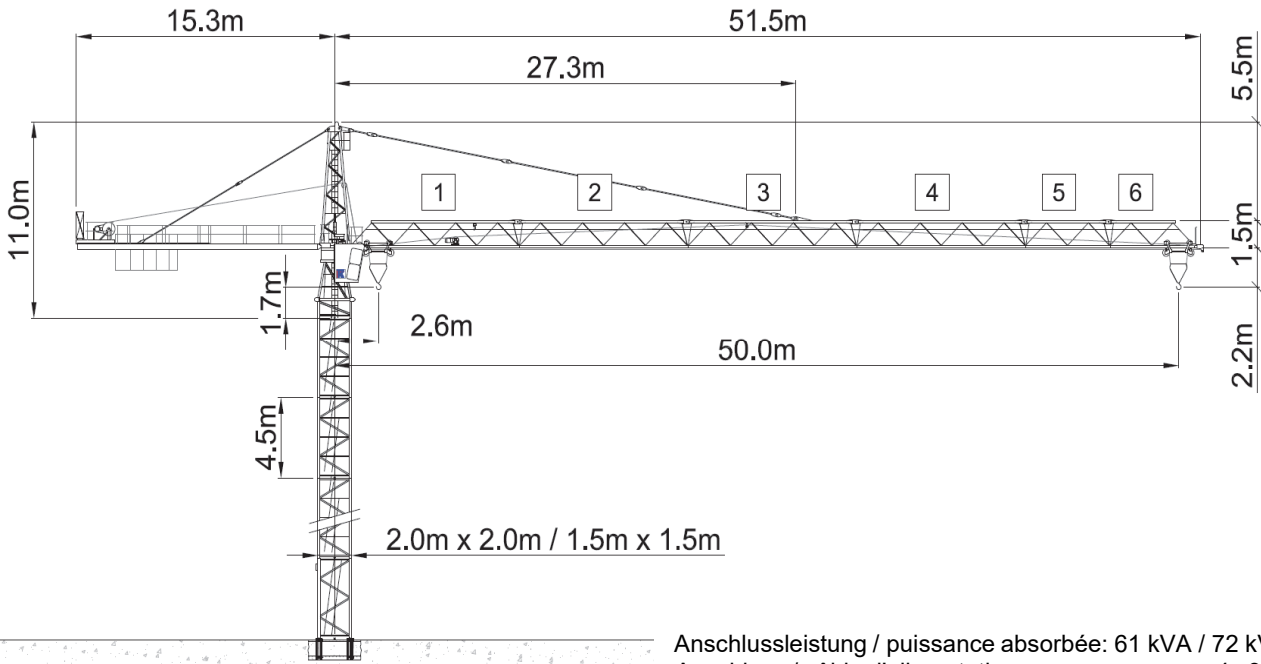


Wolff WK 122 SL 1+2



Anschlussleistung / puissance absorbée: 61 kVA / 72 kVA
 Anschluss / câble d'alimentation: 4 x35□
 Absicherung / sécurisée: 125 A
 Anlaufstrom / courant de pointe maxi: 196 A / 234 A

Ausladung (m) / portée (m)			20	25	30	35	40	45	50	
Auslegerlänge (m) flèche (m)	50	2.6 - 15.9	6.20	4.80	3.87	3.20	2.70	2.31	2.0	Tragfähigkeit (t) capacité de charge (t)
	45	2.6 - 16.4	6.40	4.96	4.00	3.32	2.80	2.40		
	40	2.6 - 17.3	6.80	5.28	4.27	3.54	3.0			
	35	2.6 - 17.7	6.99	5.43	4.39	3.65				
	30	2.6 - 18.2	7.23	5.62	4.55					

Triebwerk (Typ)	Arbeitsgeschwindigkeiten (Bewegungen)		Seil- strang	max. Hub	Leistung (kW)	Gesamtmotorenleistung (kW)
	(m/min)	(m)				
Hw 4372	Heben bis 2.0 t	76.0	2	160	37	48.9
	4.0 t	43.0				
	Heben bis 4.0 t	38.0	4	80		
8.0 t	21.5					

Hw 4453	Heben bis 1.1 t	147.0	2	160	45	56.9
	2.0 t	95.0				
	4.0 t	53.0				
	Heben bis 2.2 t	73.5	4	80		
	4.0 t	47.5				
	8.0 t	26.5				

Tw 50 FG	Katzfahr. bis 4.0 t	80/40/20			3.9	
	Katzfahr. bis 8.0 t	40/20				

Dw - FK	Drehen	0.85 m/min			2x 4.0	
---------	--------	---------------	--	--	--------	--