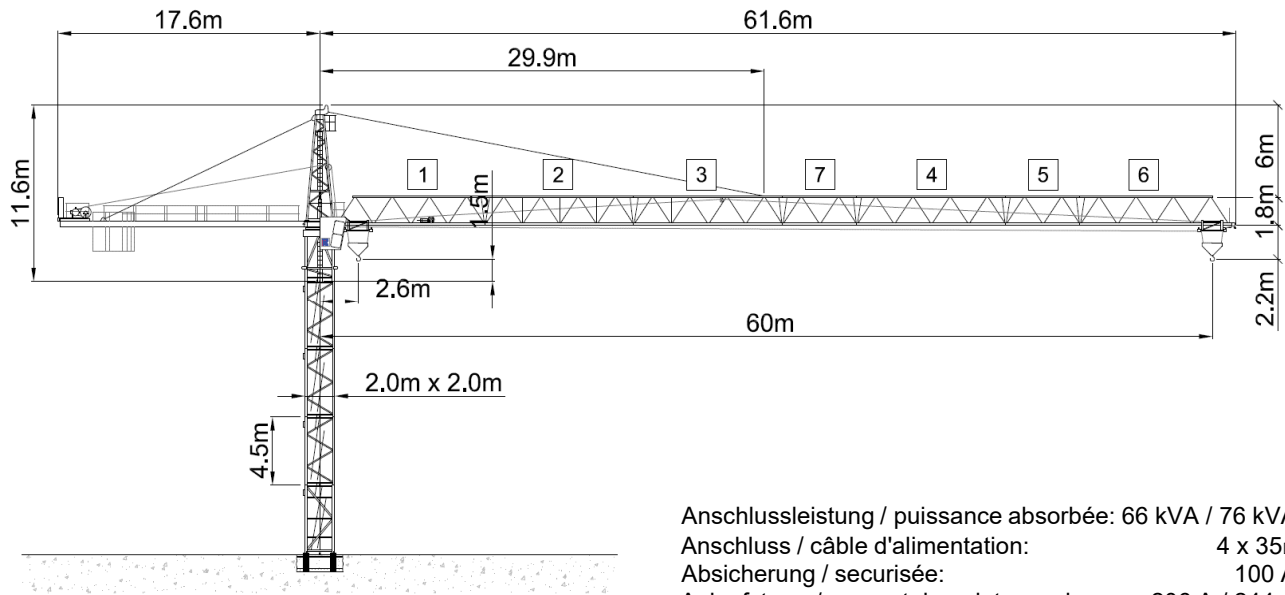



Wolff WK 192 SL



Anschlussleistung / puissance absorbée: 66 kVA / 76 kVA
 Anschluss / câble d'alimentation: 4 x 35□
 Absicherung / sécurisée: 100 A
 Anlaufstrom / courant de pointe maxi: 206 A / 244 A

Ausladung (m) / portée (m)			30	35	40	45	50	55	60		
Auslegerlänge (m) flèche (m)	60	2.6 - 12.55	 12.0 to	4.35	3.56	2.97	2.51	2.15	1.85	1.6	Tragfähigkeit (t) capacité de charge (t)
	55	2.6 - 15.68		5.72	4.74	4.0	3.43	2.97	2.6		
	50	2.6 - 17.68		6.6	5.49	4.66	4.0	3.5			
	45	2.6 - 18.65		7.03	5.86	4.98	4.3				
	40	2.6 - 18.70		7.05	5.88	5.0					
	35	2.6 - 18.76		7.08	5.9						
	30	2.6 - 18.85		7.1							

Triebwerk (Typ)	Arbeitsgeschwindigkeiten (Bewegungen)		Seil- strang	max. Hub	Leistung (kW)	Gesamtmotorenleistung (kW)
	(t)	(m/min)		(m)		
Hw 6372	Heben bis 3.0 t	50.0	2	200	37	54.4
	6.0 t	28.0				
	Heben bis 6.0 t 12.0 t	25.0 14.0	4	100		

Hw 6453	Heben bis 1.5 t	100.0	2	200	45	62.4
	3.0 t	63.0				
	6.0 t	35.0				
	Heben bis 3.0 t	50.0	4	100		
	6.0 t	31.5				
12.0 t	17.5					

Tw 60 FSG	Katzfahr. bis 6.0 t Katzfahr. bis 12.0 t	80/40/20 40/20			6.0	
-----------	---	-------------------	--	--	-----	--

Dw - FK	Drehen	0.75 m/min			2x 5.7	
---------	--------	---------------	--	--	--------	--