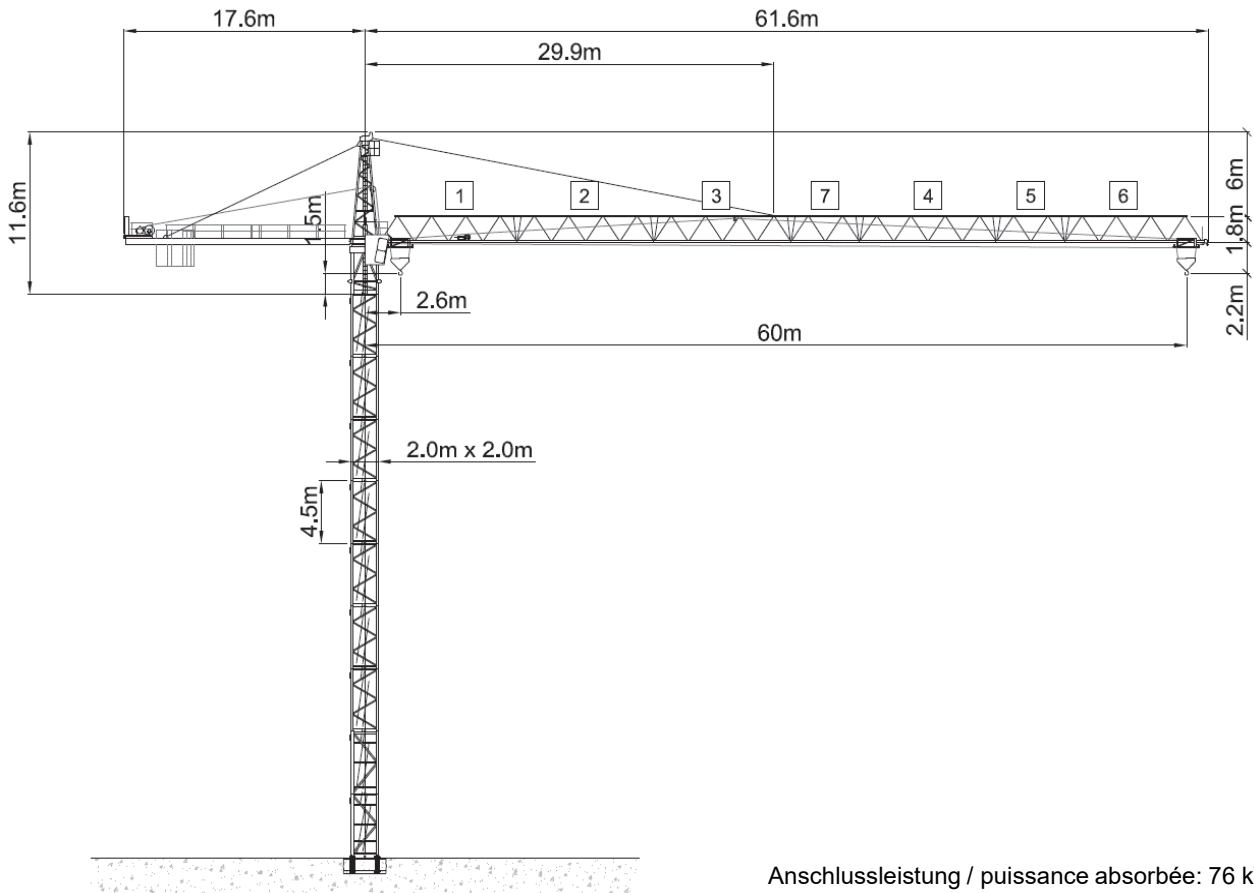


Wolff WK 192 SL B



Anschlussleistung / puissance absorbée: 76 kVA
 Anschluss / câble d'alimentation: 4 x 35□
 Absicherung / sécurisée: 100 A
 Anlaufstrom / courant de pointe maxi: 244 A

Ausladung (m) / portée (m)			30	35	40	45	50	55	60	
Auslegerlänge (m) flèche (m)	60	2.6 - 24.52	4.77	3.98	3.38	2.92	2.55	2.25	2.0	Tragfähigkeit (t) capacité de charge (t)
	55	2.6 - 30.61	6.0	5.15	4.41	3.84	3.38	3.0		
	50	2.6 - 34.48	6.0	5.90	5.07	4.42	3.9			
	45	2.6 - 36.35	6.0	6.0	5.38	4.7				
	40	2.6 - 36.45	6.0	6.0	5.4					
	35	2.6 - 35.0	6.0	6.0						
	30	2.6 - 30.0	6.0							

Motor FU (kW) 45 m/min. 35/ 63/100	Motor FU (kW) 6 m/min. 20/40/80	Motor (kW) 2 x 5.7 r.p.m 0.75
---------------------------------------	------------------------------------	----------------------------------