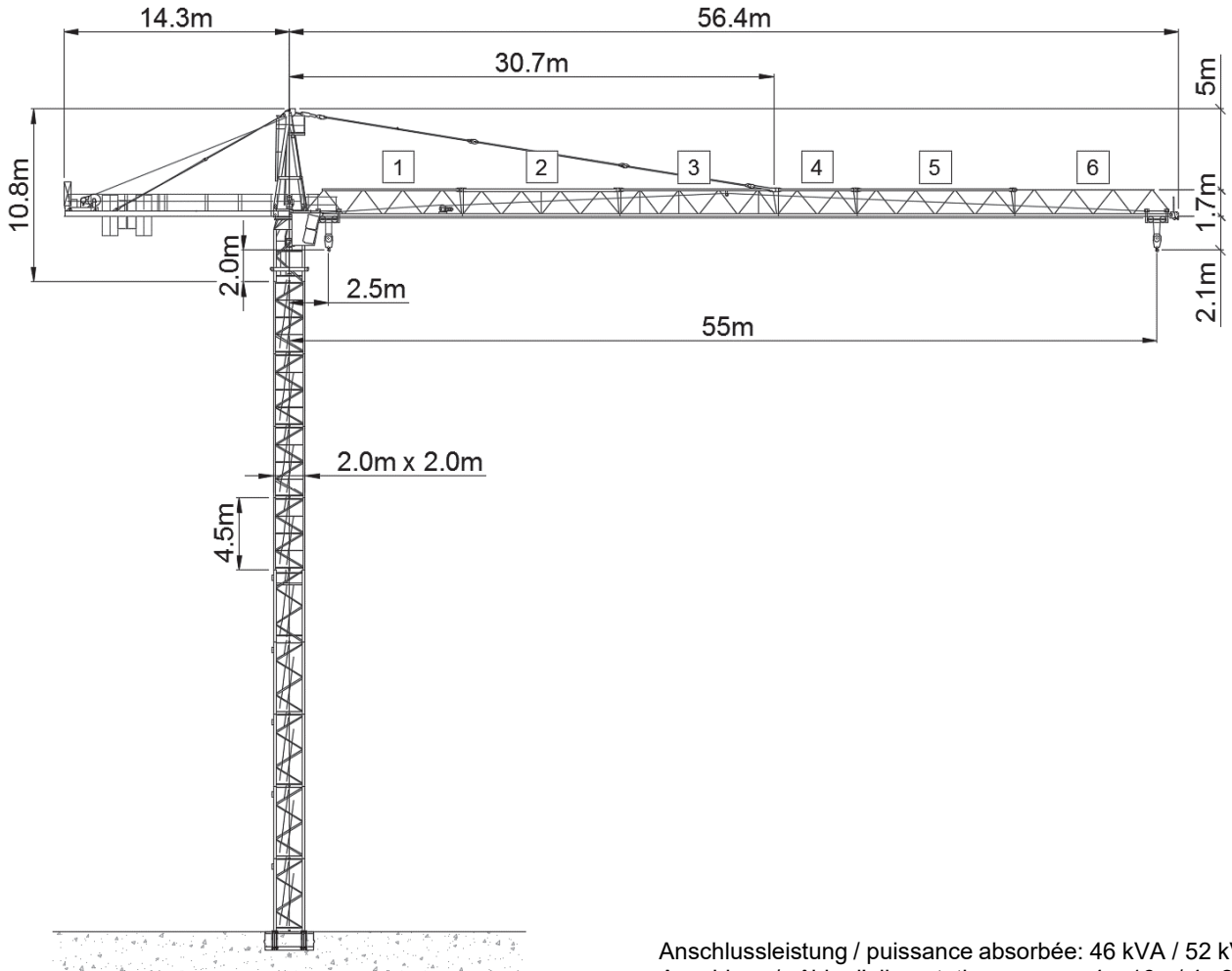


Wolff WK 5520 FL 6



Anschlussleistung / puissance absorbée: 46 kVA / 52 kVA
 Anschluss / câble d'alimentation: 4 x 16□ / 4x 25□
 Absicherung / sécurisée: 63 A / 80 A
 Anlaufstrom / courant de pointe maxi: 103 A / 115 A

Ausladung (m) / portée (m)			25	30	35	40	45	50	55	
Auslegerlänge (m) flèche (m)	55	2.5 - 22.9	5.4	4.4	3.6	3.1	2.6	2.3	2.0	Tragfähigkeit (t) capacité de charge (t)
	50	2.5 - 24.2	5.8	4.6	3.9	3.3	2.8	2.5		
	45	2.5 - 24.4	5.8	4.7	3.9	3.3	2.9			
	40	2.5 - 24.6	5.9	4.8	4.0	3.4				
	35	2.5 - 24.9	5.9	4.8	4.0					
	30	2.5 - 25.7	6.0	5.0						

Motor FU (kW) 28 / 37 m/min. 0 - 90 / 0 - 140	Motor FU (kW) 4 m/min. 8 - 80	Motor (kW) 7.5 r.p.m 0.8
--	----------------------------------	-----------------------------