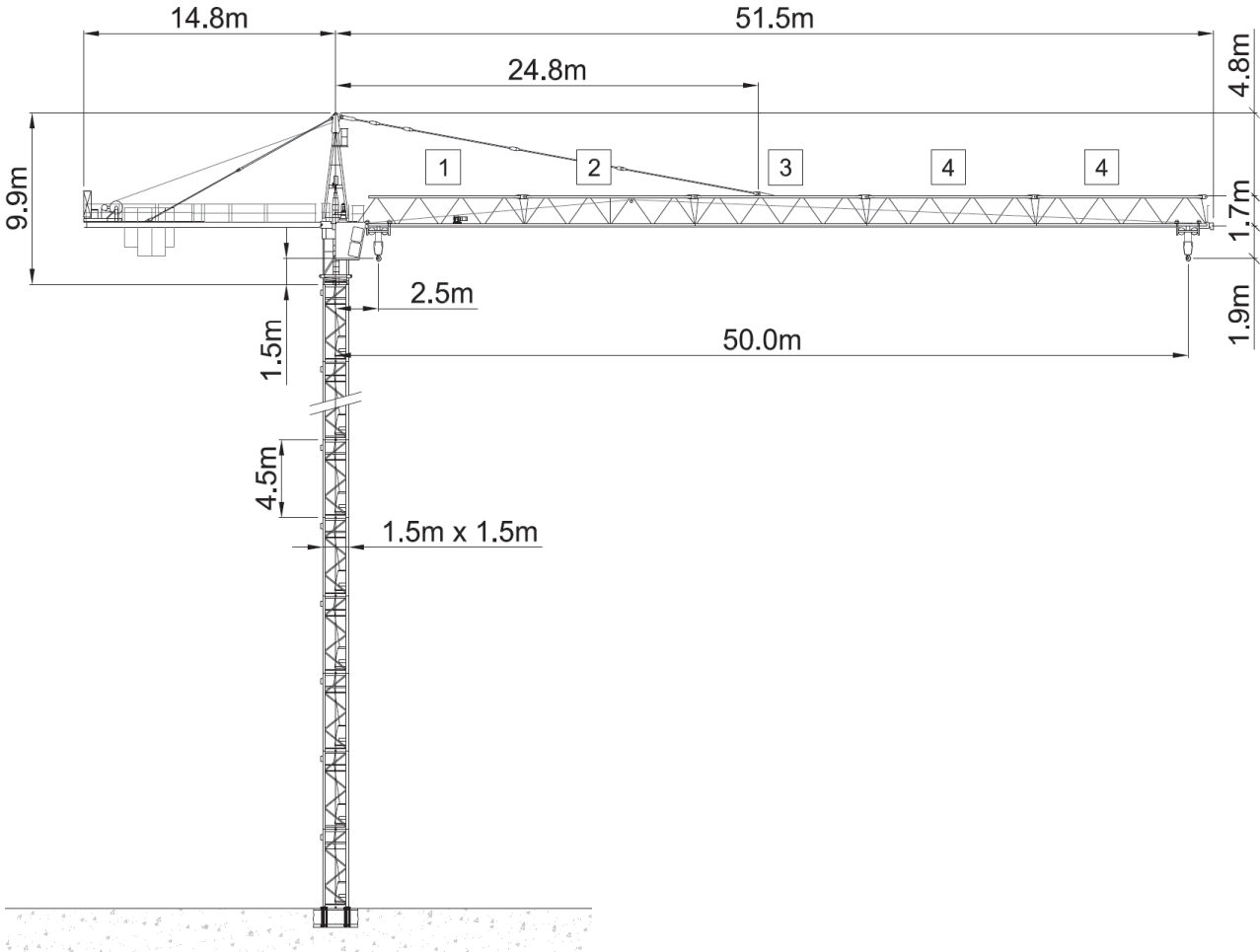


# Wolff WK 92 SL



Anschlussleistung / puissance absorbée: 42 kVA / 59 kVA  
 Anschluss / câble d'alimentation: 4x16□ / 4 x 25□  
 Absicherung / sécurisée: 63 A / 80 A  
 Anlaufstrom / courant de pointe maxi: 129 A / 191 A

Ausladung (m) / portée (m)			20	25	30	35	40	45	50	
Auslegerlänge (m) flèche (m)	50	2.5 - 16.9	4.94	3.79	3.03	2.48	2.07	1.75	1.5	Tragfähigkeit (t) capacité de charge (t)
	45	2.5 - 16.9	4.94	3.79	3.03	2.48	2.07	1.75		
	40	2.5 - 17.1	5.0	3.84	3.07	2.51	2.1			
	35	2.5 - 17.5	5.15	3.96	3.17	2.6				
	30	2.5 - 17.9	5.28	4.06	3.25					
	25	2.5 - 18.2	5.39	4.15						

	Motor (kW)	22 / 37		Motor (kW)	3.9		Motor (kW)	5.7
	m/min. (22 kW)	18/60		m/min.	20/40/80		r.p.m	0.8
	m/min. (37 kW)	28/50/80						